

### SLIGHT

leichte Rollenführung

### SLIGHT

light roller guide



#### Merkmale

- Linearführung mit Kunststoffrollen
- Lastwert bis 150N
- Aluminium-Profil, Längen bis max. 2,40 m
- Schienen erhältlich mit oder ohne Befestigungslöcher
- Korrosionsbeständig
- Endanschläge separat erhältlich
- Mehrere Läufer pro System möglich
- Hervorragene Leichtlaufeigenschaften
- Kundenspezifische Läufer auf Anfrage

#### Bestellbezeichnung / Beispiel:

Schiene: DA0115 - 0240RCH  
Schientyp Länge RCH=gebohrt / RC=ungebohrt

Läufer: Slight0115 - ROL3RC

Endanschlag: DA0115 - STOPRC (inkl. 2 Schrauben)

#### Characteristics

- linear guides with plastic rollers
- load value up to 150N
- aluminium profile, lengths up to 2,40 m
- rails available with or without mounting holes
- corrosion resistant
- end stops available separately
- several runners per system possible
- excellent smooth running
- Customized sliders on demand

#### Order description / example:

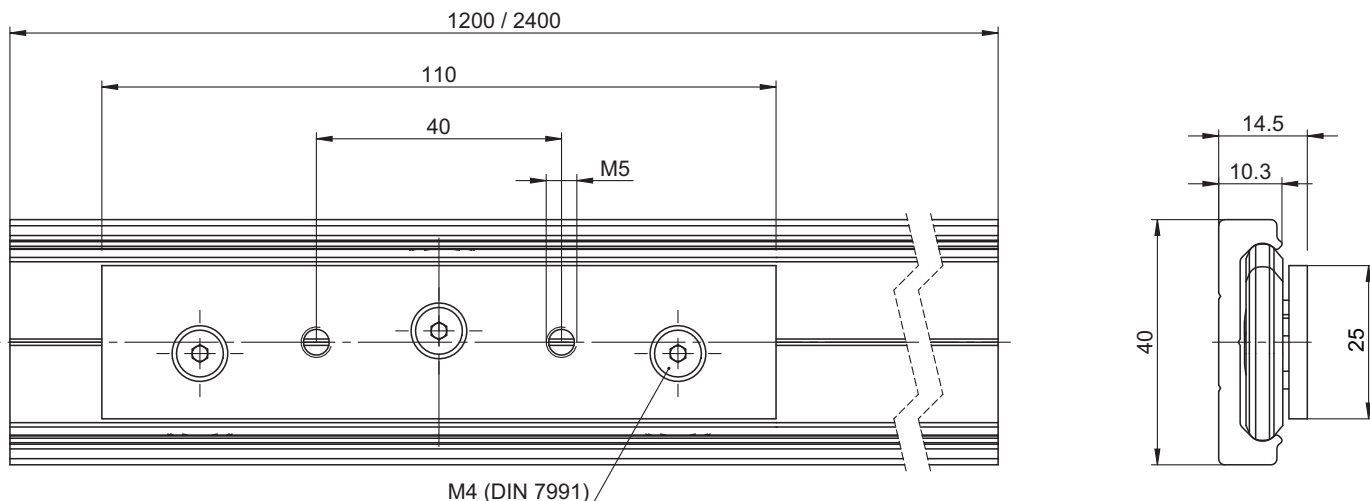
Rail: DA0115 - 0240RCH  
Railtype Length RCH=drilled / RC=undrilled

Slider: Slight0115 - ROL3RC

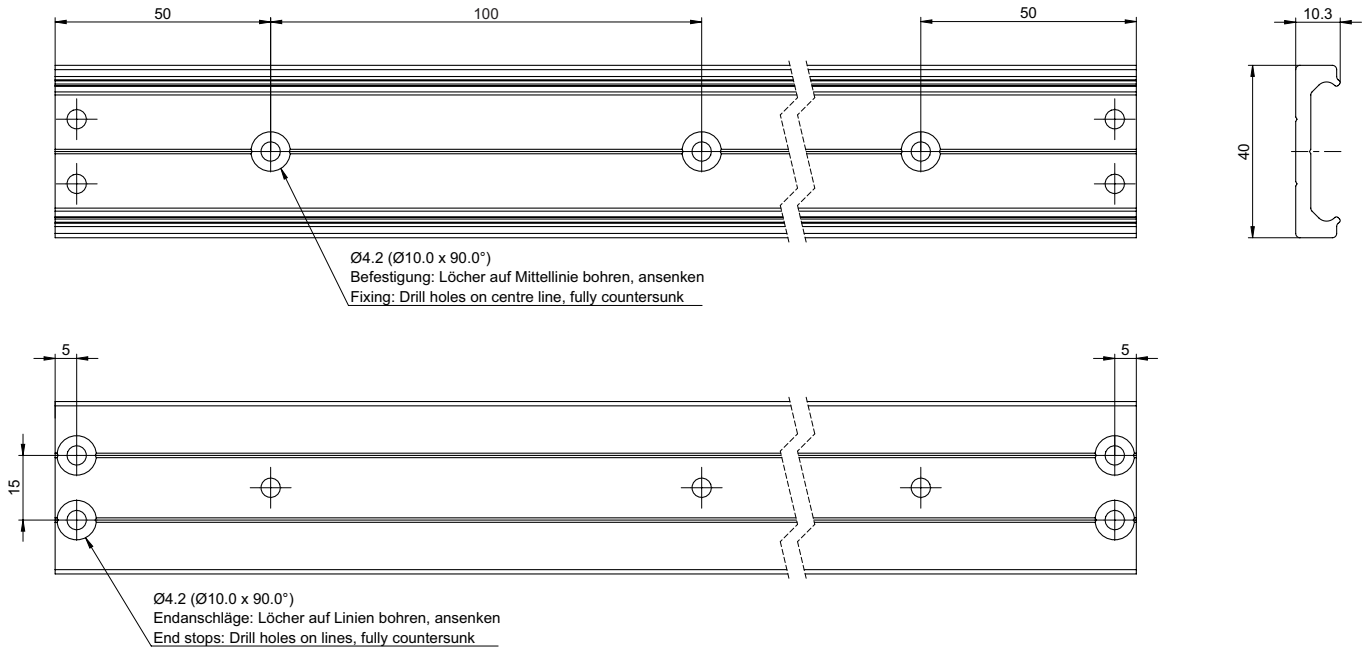
Endfittings: DA0115 - STOPRC (incl. 2 screws)

#### Gesamtsystem

#### Overall system



## Schiene gebohrt / ungebohrt Rails bored / unbored



### Das Einstellen der Exzenterrolle

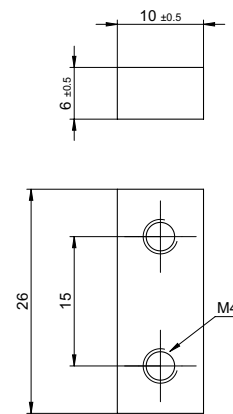
Der mitgelieferte Spezial-Flachschlüssel wird von der Seite zwischen Schiene und Läufer eingeführt und auf den Sechskant des Exzenterzapfens aufgesteckt. Durch Drehen des Flachschlüssels im Uhrzeigersinn wird die einzustellende Rolle gegen die obere Laufbahn gedrückt und der Läufer somit spielfrei. Vermeiden Sie eine zu hohe Vorspannung, welche die Lebensdauer reduziert. Nach dem Einstellen ziehen Sie die Befestigungsschraube fest, wobei der Flachschlüssel die Winkelstellung des Zapfens festhält.

### The setting of the eccentric cam

The included special flat key is inserted from the side between the rail and the slider and plugged onto the hexagonal shaft of the eccentric pin to be adjusted. By turning the flat key clockwise, the eccentric roller is pressed against the upper raceway, thereby removing clearance and setting a correct preload. During this process, absence of play is desired; avoid a setting a preload that is so high that it generates higher friction and reduces service life. Hold the roller pin with the adjustment key in the desired position and carefully tighten the fixing screw

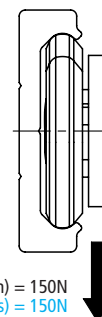


### Endanschlüge End fittings



Inkl. 2 Inox Schrauben  
Incl. 2 stainless screws

### Läuferbelastung Load capacity of slider



Radiale Läuferbelastung (3 Rollen) = 150N  
Radial load of slider (3 Rollers) = 150N