



## Galets WINKEL | WINKEL Rodamientos

## Racleur pour platines AP-LUB

Protection optimale pour les galets et profils WINKEL. Le système de racleur empêche la pénétration de crasse et particules entre le galet et le profil et protège le système de tout endommagement.

- Pour platines AP-LUB avec galets graissables
- Livré avec vis
- Réglables en X et Y
- Dimensions selon le profil WINKEL en U correspondant.
- Matière : POLYAMIDE

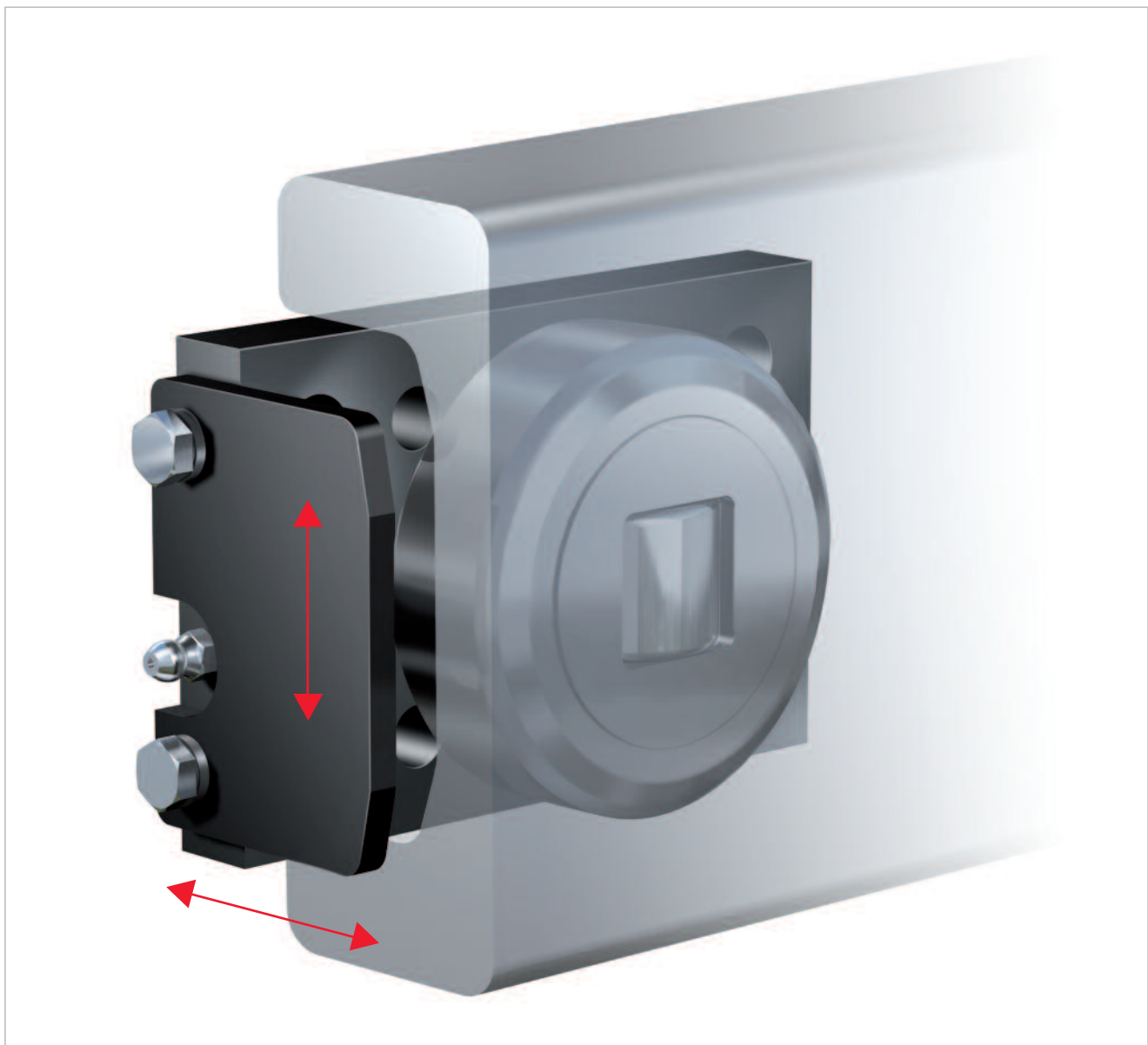
## Sistema de rascado para placas de fijación AP-LUB

Protección óptima para los rodillos y perfiles Winkel. El sistema de rascado evita la entrada de suciedad o elementos que pueden interceder en rodillo y guía y por ello protege el sistema de guiado de daños.

- Indicado para placas de fijación AP-LUB con rodamientos combinados engrasables
- Suministro incluye tornillos
- Ajustable tanto en X como en Y
- Las medidas del rascador están ajustadas para cada tipo de perfil Winkel en U
- Material: POLIAMIDA

Téléchargement de CAO en 2D/3D sous [www.winkel.de](http://www.winkel.de)

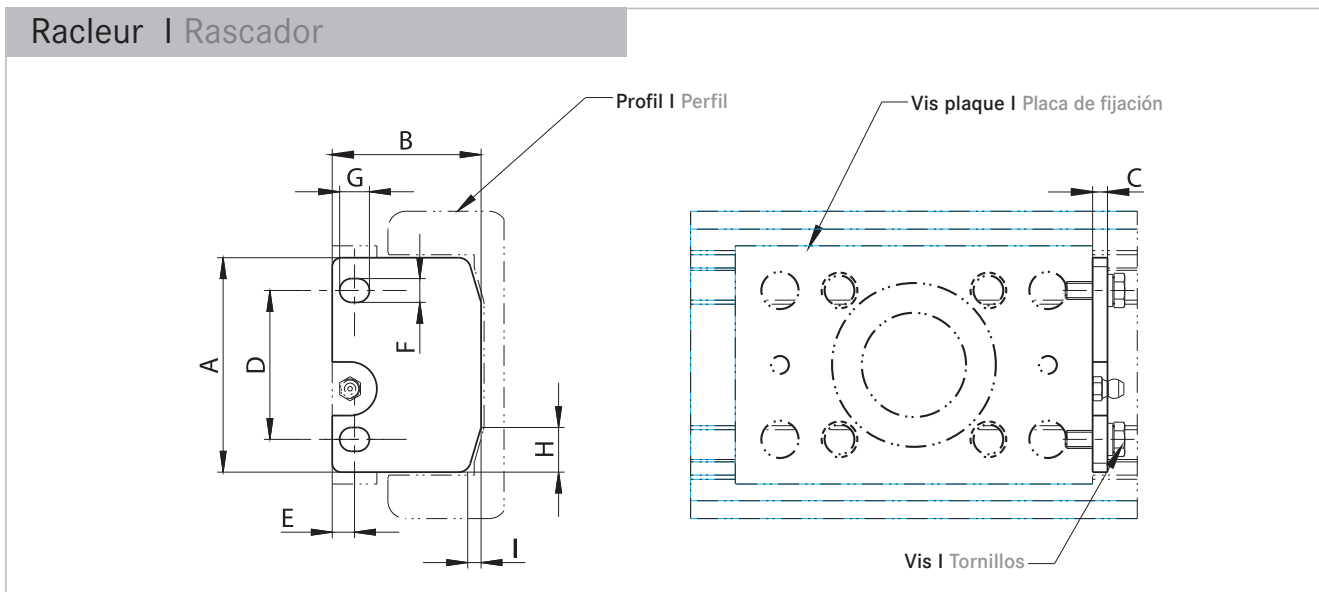
Baje archivos CAD en 2D/3D en la página [www.winkel.de](http://www.winkel.de)





Galets WINKEL | WINKEL Rodamientos

Racleur | Rascador



Racleur pour profil Standard  
Rascador para perfiles estándar

Type Type	N° d'article Núm. del artículo	A [mm]	B [mm]	C [mm]	D [mm]	E [mm]	F [mm]	G [mm]	H [mm]	I [mm]	Vis plaque Placa de fijación	Profil Perfil	Vis Tornillos
AS 4.054-LUB	212.510.000	61	40,0	5	38	7,5	7	10	14	3	AP 0-LUB	Std 0 NbV	2x M6 x 16-DIN 603
AS 4.055-LUB	212.510.001	69	50,0	5	50	7,5	8	10	14	5	AP 1-LUB	Std 1 NbV	2x M6 x 16-DIN 933
AS 4.056-LUB	212.510.002	77	50,5	5	50	7,5	8	10	14	5	AP 2-LUB	Std 2 NbV	2x M6 x 16-DIN 933
AS 4.058-LUB	212.510.003	88	63,0	5	60	10	10	15	14	5	AP 3.1-LUB	Std 3 NbV	2x M8 x 16-DIN 933
AS 4.061-LUB	212.510.004	105	73,0	5	80	10	12	15	14	5	AP 4-LUB	Std 4 NbV	2x M8 x 16-DIN 933
AS 4.062-LUB	212.510.005	120	74,0	5	80	10	12	15	14	5	AP 4-LUB	Std 5 NbV	2x M8 x 16-DIN 933
AS 4.063-LUB	212.510.006	146	76,5	5	100	10	12	15	19	5	AP 6-LUB	Std 6 NbV	2x M8 x 16-DIN 933

Racleur pour profil précision  
Rascador para perfiles de precisión

Type Type	N° d'article Núm. del artículo	A [mm]	B [mm]	C [mm]	D [mm]	E [mm]	F [mm]	G [mm]	H [mm]	I [mm]	Vis plaque Placa de fijación	Profil Perfil	Vis Tornillos
AS PR 4.054-LUB	212.511.000	63	40,0	5	38	7,5	7	10	15	4	AP 0-LUB	PR 0 NbV	2x M6 x 16-DIN 603
AS PR 4.055-LUB	212.511.001	72	50,0	5	50	7,5	8	10	15	4,5	AP 1-LUB	PR 1 NbV	2x M6 x 16-DIN 933
AS PR 4.056-LUB	212.511.002	80	50,5	5	50	7,5	8	10	15	7	AP 2-LUB	PR 2 NbV	2x M6 x 16-DIN 933
AS PR 4.058-LUB	212.511.003	91	63,0	5	60	10	10	15	15	7	AP 3.1-LUB	PR 3 NbV	2x M8 x 16-DIN 933
AS PR 4.061-LUB	212.511.004	108	73,0	5	80	10	12	15	15	7	AP 4-LUB	PR 4 NbV	2x M8 x 16-DIN 933
AS PR 4.062-LUB	212.511.005	124	74,0	5	80	10	12	15	14	7	AP 4-LUB	PR 5 NbV	2x M8 x 16-DIN 933
AS PR 4.063-LUB	212.511.006	150	76,5	5	100	10	12	15	19	7	AP 6-LUB	PR 6 NbV	2x M8 x 16-DIN 933