



WINKEL-Profil | WINKEL profiles

Jumbo-Profil einseitig bearbeitet

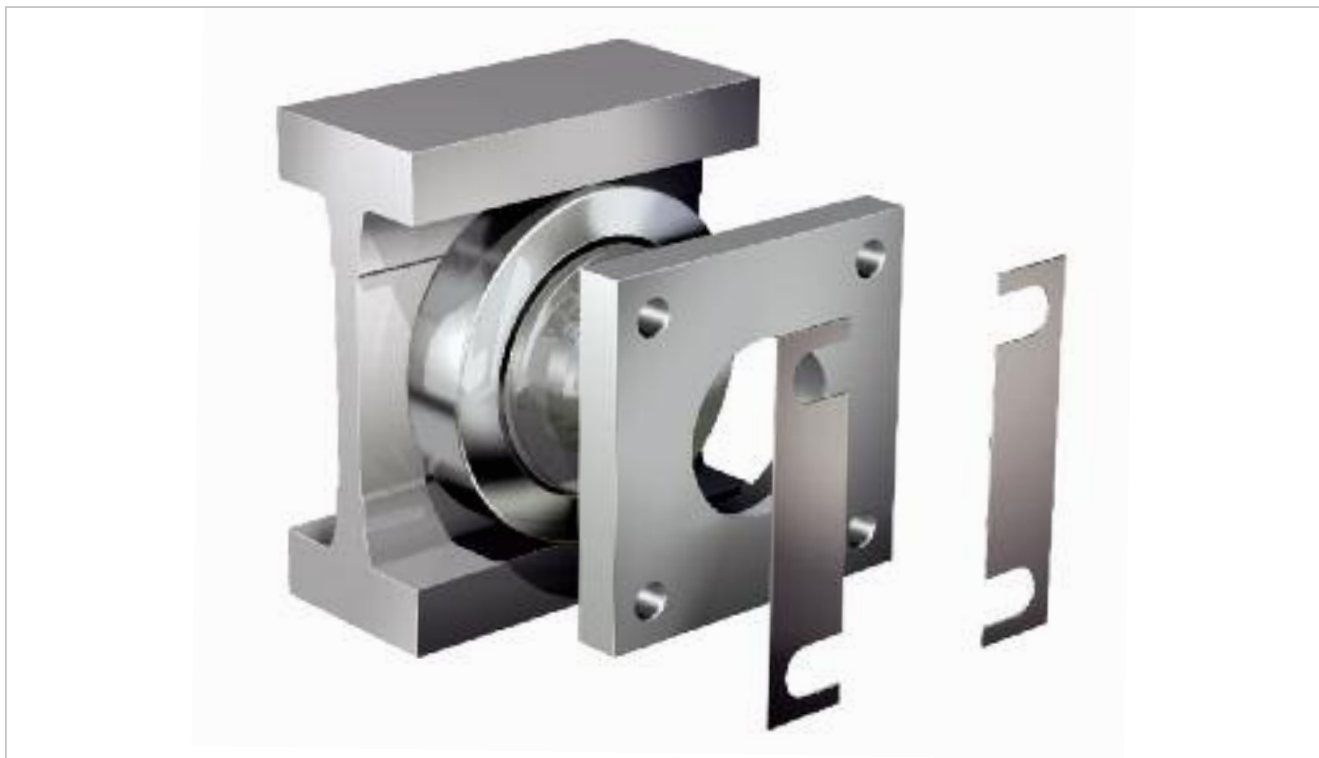
- Geschweißtes und gefrästes Schwerlastführungsprofil, gefertigt aus hochwertigem Stahl in S355 J2
- Profil einseitig bearbeitet passend für den Einsatz der WINKEL Rollen
- Alle Profile auftragsbezogen auf Fixlänge gefertigt
- Profillänge 12 m, Ausführung als U-Profile und Sonderausführungen auf Anfrage

Jumbo profiles machined on one side

- Welded and milled heavy load guide profile, made of high quality steel in S355 J2
- Profile machined on one side suitable for using WINKEL Bearings
- All profiles made to order to fixed length
- Profile length 12 m, design as U-profiles and special constructions on request

CAD Download in 2D/3D unter www.winkel.de

CAD download in 2D/3D at www.winkel.de



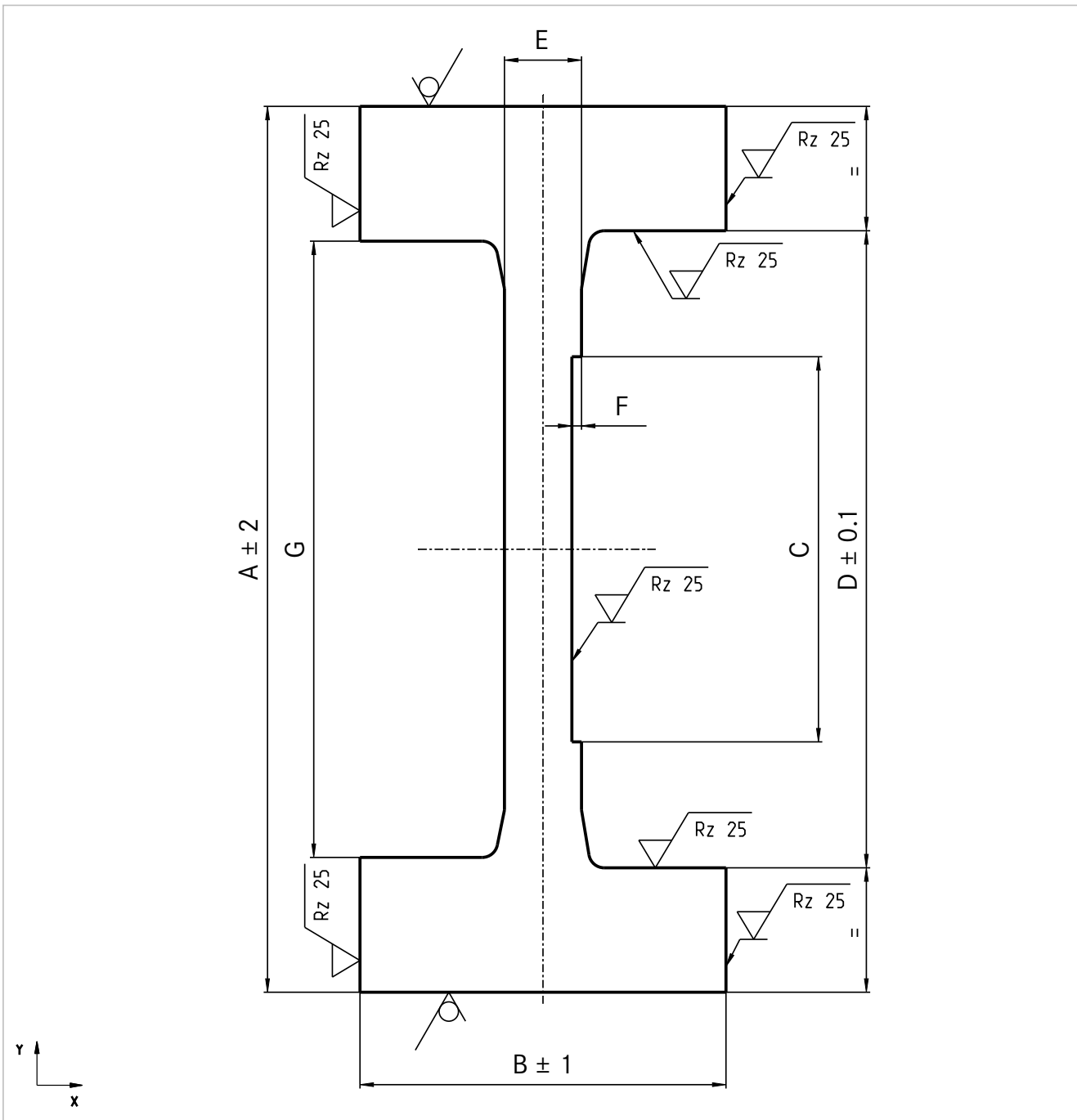
Jumbo-Profil einseitig bearbeitet

Jumbo profiles machined on one side

Typ Type	Artikel-Nr. Article no.	A ± 2 [mm]	B ± 1 [mm]	C [mm]	D ± 0,1 [mm]	E [mm]	F [mm]	G [mm]
Standard 10	112.010.001	230	95	100	165,4	20	2,5	160
Standard 16	112.016.001	255	130	100	190,4	25	2,5	185
Standard 18	112.018.001	295	150	100	220,4	25	2,5	215
Standard 28	112.028.001	345	160	100	250,4	30	2,5	245
Standard 36	112.036.001	375	190	100	280,4	35	2,5	275
Standard 42	112.042.001	395	190	100	280,4	35	2,5	275
Standard 50	112.050.001	475	243	100	320,4	40	2,5	315



WINKEL-Profile | WINKEL profiles



Jumbo-Profile einseitig bearbeitet
Jumbo profiles machined on one side

Typ Type	m [kg/m]	A [cm ²]	I _x [cm ⁴]	W _x [cm ³]	I _y [cm ⁴]	W _y [cm ³]
Standard 10	74,4	94,8	6963,5	605,5	490,1	103,2
Standard 16	104,2	132,8	12214,7	958,0	1253,4	192,8
Standard 18	132,7	169,1	21448,2	1454,1	2205,0	294,0
Standard 28	179,5	228,7	38424,1	2227,5	3373,5	421,7
Standard 36	220,4	280,8	56013,7	2987,4	5655,5	595,3
Standard 42	250,2	318,8	70098,2	3549,3	6799,0	715,7
Standard 50	399,6	509,1	163263,1	6874,2	18976,7	1561,9



WINKEL-Profil | WINKEL profiles

Jumbo-Profil beidseitig bearbeitet

- Geschweißtes und gefrästes Schwerlastführungsprofil, gefertigt aus hochwertigem Stahl in S355 J2
- Profil beidseitig bearbeitet passend für den Einsatz der WINKEL Rollen
- Alle Profile auftragsbezogen auf Fixlänge gefertigt
- Profillänge 12 m, Ausführung als U-Profile und Sonderausführungen auf Anfrage

Jumbo profiles machined on both sides

- Welded and milled heavy-duty guide profile, made of high-quality steel in S355 J2
- Profile machined on both sides suitable for use with WINKEL Bearings
- All profiles made to order to fixed length
- Profile length 12 m, design as U-profiles and special constructions on request

CAD Download in 2D/3D unter www.winkel.de

CAD download in 2D/3D at www.winkel.de



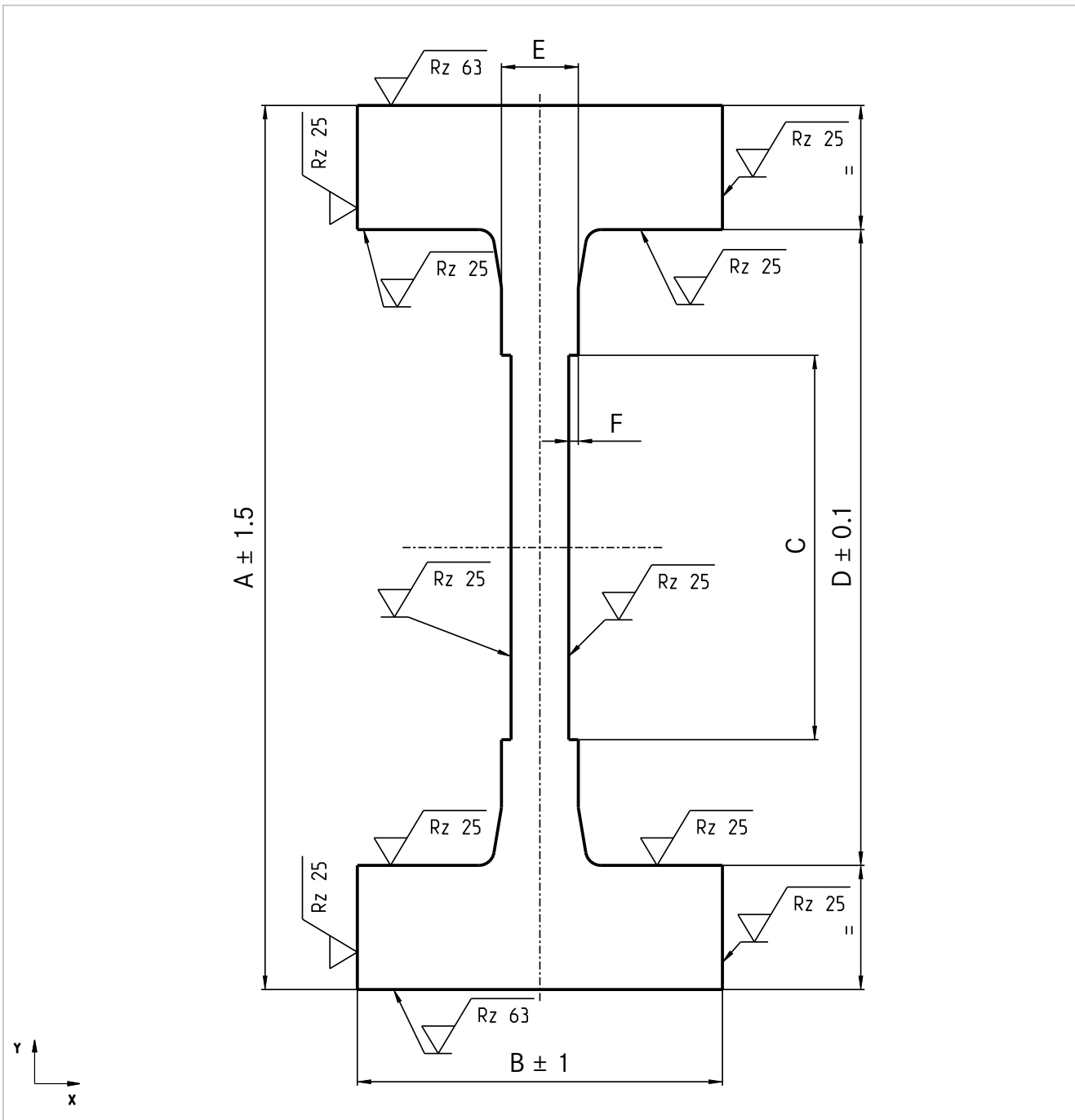
Jumbo-Profil beidseitig bearbeitet

Jumbo profiles machined on both side

Typ Type	Artikel-Nr. Article no.	A ± 1,5 [mm]	B ± 1 [mm]	C [mm]	D ± 0,1 [mm]	E [mm]	F [mm]
Standard 10	112.010.000	230	95	100	165,4	20	2,5
Standard 16	112.016.000	255	130	100	190,4	25	2,5
Standard 18	112.018.000	295	150	100	220,4	25	2,5
Standard 28	112.028.000	345	160	100	250,4	30	2,5
Standard 36	112.036.000	375	190	100	280,4	35	2,5
Standard 42	112.042.000	395	190	100	280,4	35	2,5
Standard 50	112.050.000	475	243	100	320,4	40	2,5



WINKEL-Profil | WINKEL profiles



Jumbo-Profilе beidseitig bearbeitet
 Jumbo profiles machined on both side

Typ Type	m [kg/m]	A [cm ²]	I _x [cm ⁴]	W _x [cm ³]	I _y [cm ⁴]	W _y [cm ³]
Standard 10	71,0	90,3	6814,1	592,5	469,8	98,9
Standard 16	100,0	127,4	11951,2	937,4	1202,7	185,0
Standard 18	128,0	163,0	21006,2	1424,2	2122,3	283,0
Standard 28	175,0	222,7	37877,0	2195,8	3279,1	409,9
Standard 36	215,0	274,1	55201,0	2944,1	5498,5	578,8
Standard 42	245,0	312,1	69285,6	3508,1	6641,6	699,1
Standard 50	393,0	501,2	161897,3	6816,7	18650,8	1535,1