



WINKEL profilés | WINKEL perfil

Profilés en double T

- Tous les profilés sont fabriqués en acier S450 J2 mod. de haute qualité. $L_{max} = 12$ m
- Capacité de charge supérieure sur les séries NbV
- En complément à nos systèmes de galets WINKEL, nous livrons tous les types de profilés en longueur fixe à partir du stock
- Sur demande, tous les profilés sont disponibles en version redressée et sablée
- Usinage complet de profilés selon plans du client sur demande

Téléchargement de CAO en 2D/3D sous www.winkel.de

Perfiles doble T

- Todos los perfiles están fabricados en acero de gran calidad en S 450 J2 mod. $L_{max} = 12$ m
- Mayor capacidad de carga gracias a la serie NbV
- Para nuestro sistema de rodamientos combinados, suministrados todos los perfiles en longitudes fijas de forma inmediata desde nuestro almacén
- A petición del cliente, todos los perfiles pueden ser suministrados con la versión de extra alineación
- Mecanizado del perfil según planos del cliente a petición

Baje archivos CAD en 2D/3D en la página www.winkel.de



Remarque : Les profilés en double T ne sont pas sablés en standard..

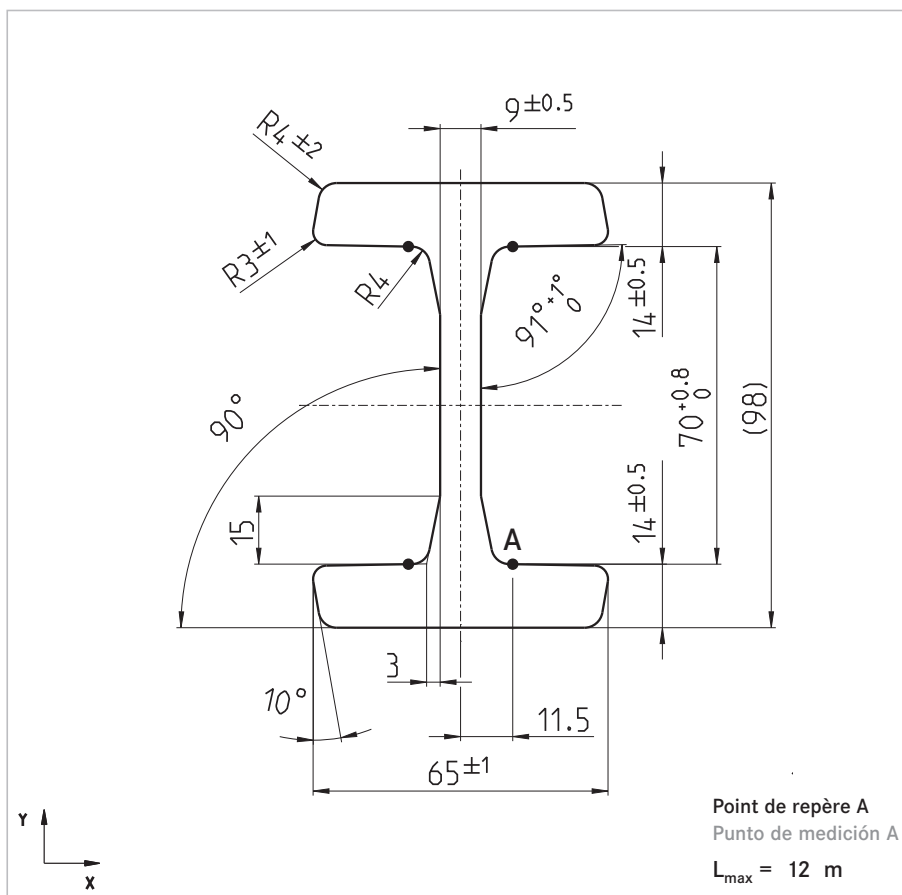


WINKEL perfilés | WINKEL perfil

3018 NbV

N° d'article 112.001.000
 Núm. del artículo redressé 112.001.001
 rectificado

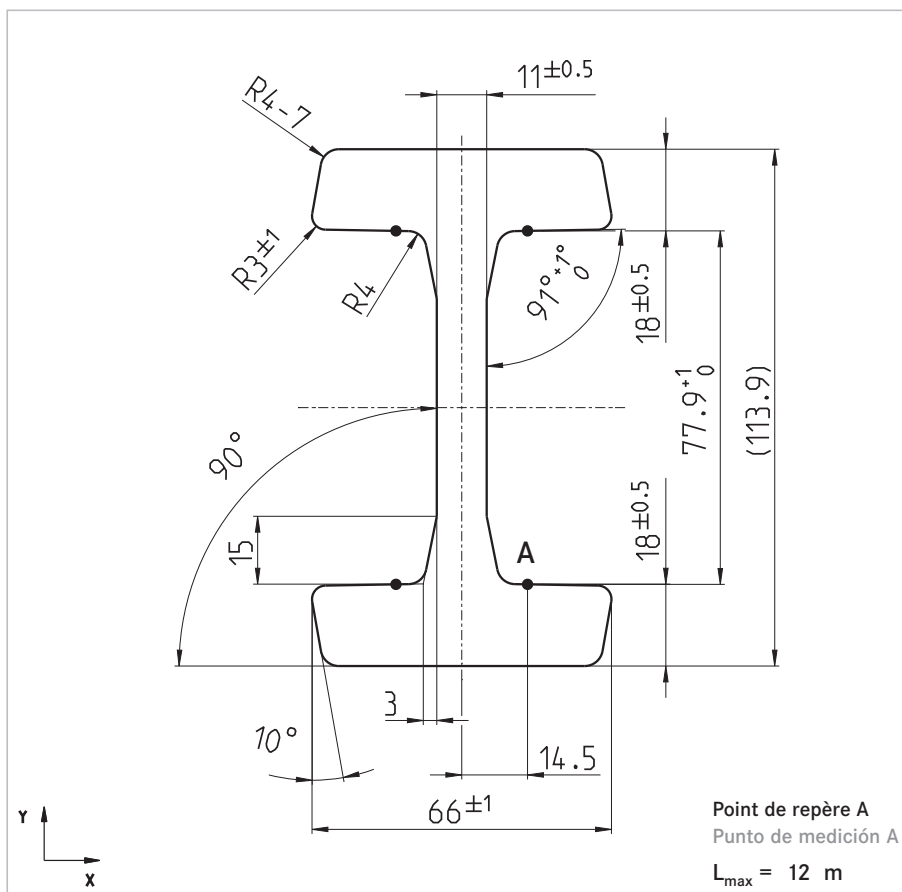
m	19,4	kg/m
A	24,8	cm ²
Ix	346,1	cm ⁴
Wx	70,6	cm ³
Iy	58,3	cm ⁴
Wy	18,0	cm ³



3019 NbV

N° d'article 112.002.000
 Núm. del artículo redressé 112.002.001
 rectificado

m	25,3	kg/m
A	32,3	cm ²
Ix	581,9	cm ⁴
Wx	102,2	cm ³
Iy	77,5	cm ⁴
Wy	23,5	cm ³



Profils standard nbv finement s'alignent pour profilés U

Perfiles estándar NBV en U alineados de forma precisa



Indicación: Los perfiles doble T no han sido tratados con chorro de arena en el modelo estándar.

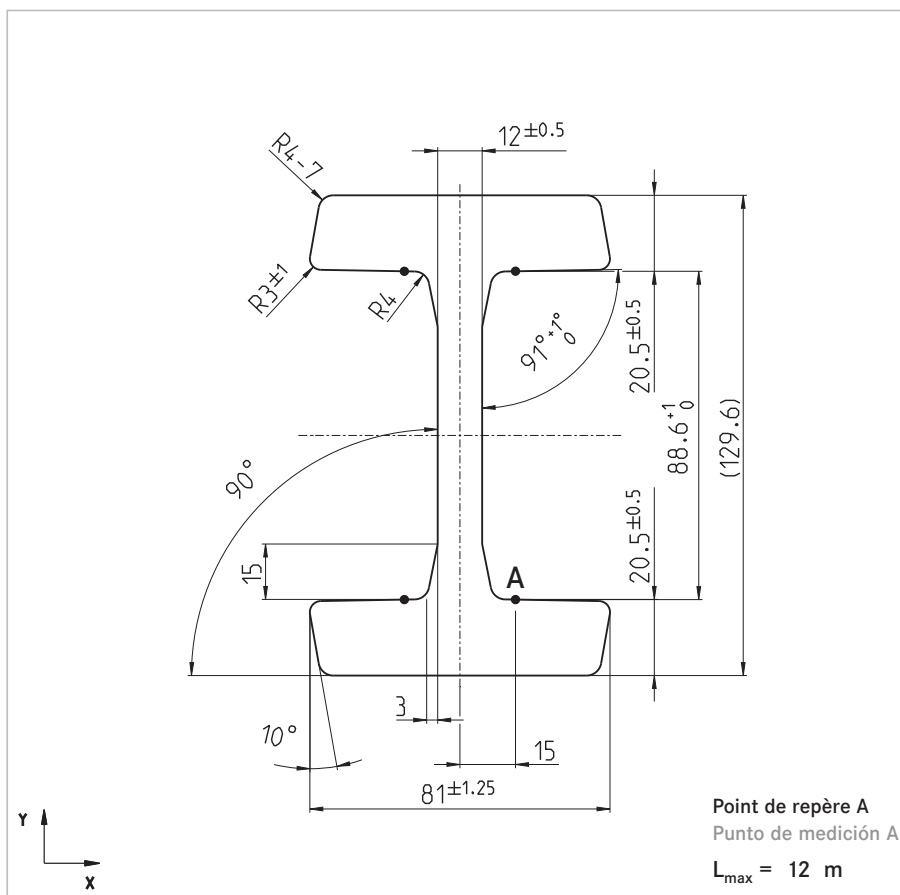


WINKEL profilés | WINKEL perfil

3020 NbV

N° d'article 112.003.000
 Núm. del artículo redressé 112.003.001
 rectificado

m	34,0	kg/m
A	43,4	cm ²
I _x	1040,3	cm ⁴
W _x	160,5	cm ³
I _y	163,0	cm ⁴
W _y	40,2	cm ³



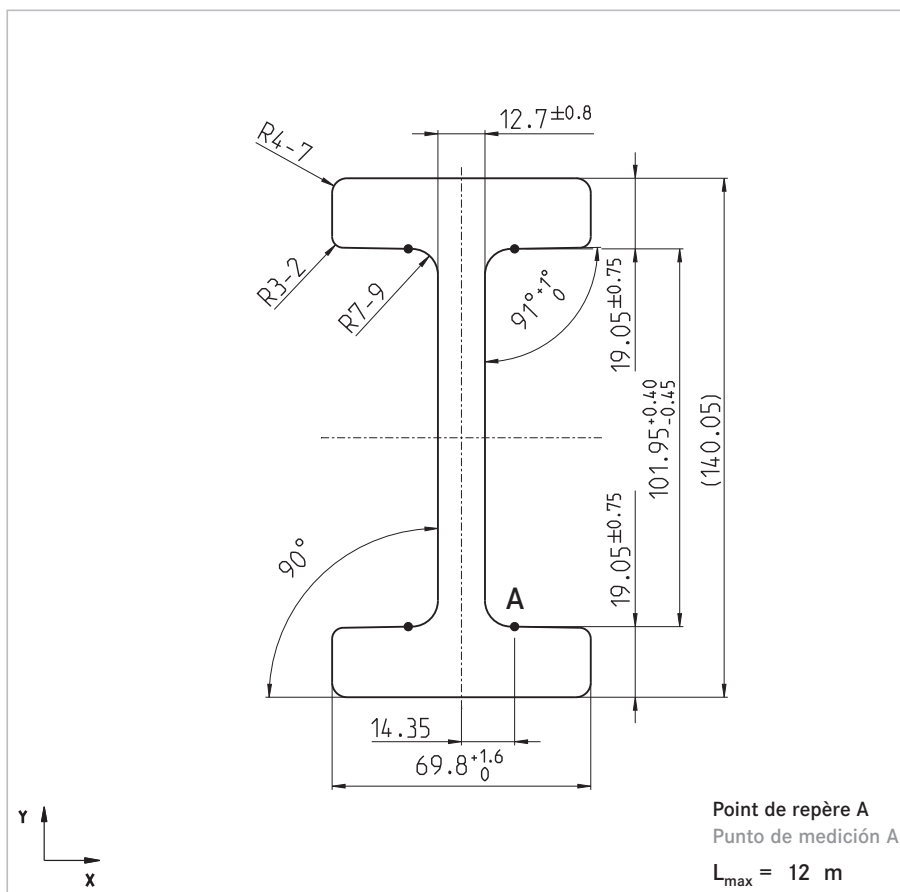
2912 NbV

N° d'article 112.004.000
 Núm. del artículo redressé 112.004.001
 rectificado

m	31,2	kg/m
A	39,6	cm ²
I _x	1091,6	cm ⁴
W _x	155,9	cm ³
I _y	106,3	cm ⁴
W _y	30,5	cm ³

Remarque:
 Matériau SAE 1027 mod.
 Numéro de matériel 1.9426.100

Indicación
 Material SAE 1027 mod.
 Número de material 1.9426.100



Remarque : Les profilés en double T ne sont pas sablés en standard.

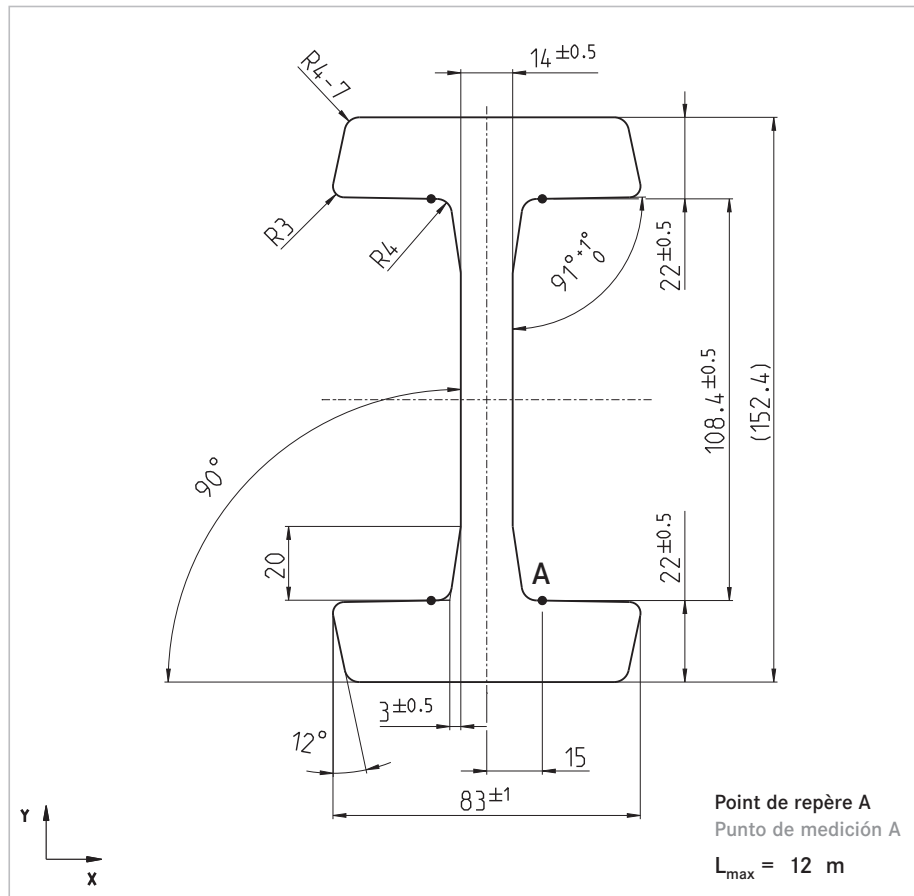


WINKEL profilés | WINKEL perfil

3100 NbV

N° d'article 112.005.000
 Núm. del artículo redressé 112.005.001
 rectificado

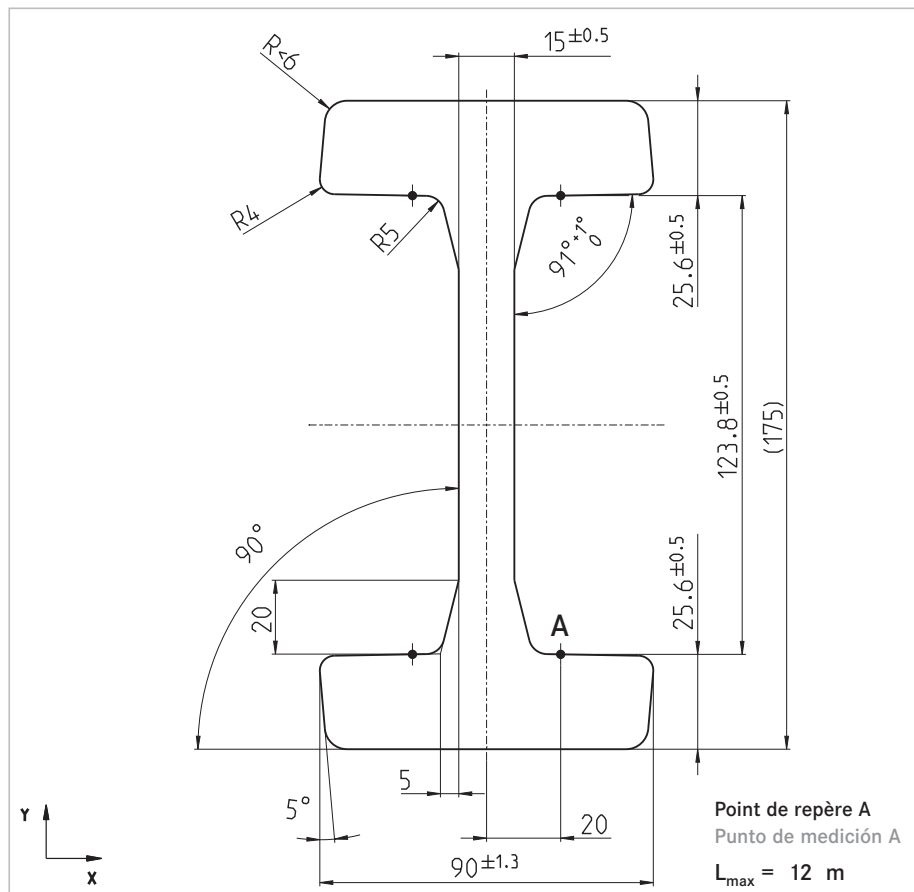
m	40,8	kg/m
A	51,7	cm ²
I _x	1661,7	cm ⁴
W _x	218,1	cm ³
I _y	185,0	cm ⁴
W _y	44,6	cm ³



3353 NbV

N° d'article 112.006.000
 Núm. del artículo redressé 112.006.001
 rectificado

m	51,4	kg/m
A	65,4	cm ²
I _x	2817,1	cm ⁴
W _x	322,0	cm ³
I _y	291,2	cm ⁴
W _y	64,7	cm ³



Indicación: Los perfiles doble T no han sido tratados con chorro de arena en el modelo estándar.