



Galets WINKEL | WINKEL Rodamientos

Unités combinées ajustables
Type JT

Avantages :

- Galets axial et radial réglables progressivement de l'extérieur
- Précision radiale et axiale élevées
- Insensible à la poussière
- Pour montage avec vitesses jusqu'à 2 m/s
- Autres tailles sur demande

Téléchargement de CAO en 2D/3D sous www.winkel.de

Unidad de rodamientos combinados
ajustables Modelo JT

Ventajas:

- Ajuste radial y axial continuo por la parte exterior
- Alta precisión radial y axial
- Resistente a la suciedad
- Para aplicaciones con una velocidad de hasta 2 m/seg
- Otros tamaños bajo petición

Baje archivos CAD en 2D/3D en la página www.winkel.de

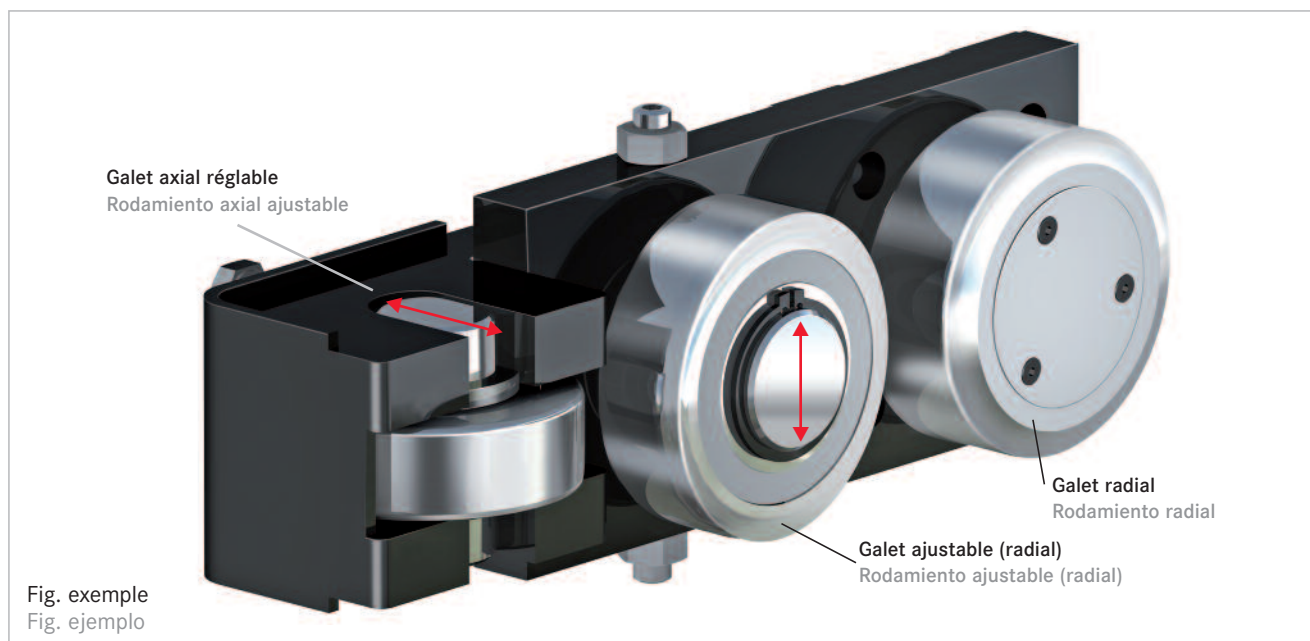


Fig. exemple
Fig. ejemplo

Montage / Réglage

- L'unité est vissée sur la platine
- Le galets ajustable doit être placé sur le côté opposé à la charge. La charge doit agir sur le galets radial
- Les galets ajustable et axial sont réglés et sécurisés

Attention : Les galets ajustables et axiaux ne doivent pas être soumis à une trop forte pression sous peine de risquer une usure du profil (précontraintes)

Conseil : Respectez un jeu de 0,5 mm pour les profils non usinés - et 0,2 mm pour les profils usinés - entre le profil et le galets Ajustable

Test : Le chariot doit se déplacer sans résistance.

Montaje y ajuste

- La unidad debe ser montada unida a la placa de fijación
- La posición del rodamiento ajustable debe encontrarse en el lado opuesto a la carga. La carga principal debe soportarla el cojinete radial del rodillo combinado
- El rodamiento ajustable y el radial se ajustarán y se bloquearán con las tuercas

Atención: No se debe cargar el rodamiento ajustable ni el radial con grandes fuerzas de presión; de lo contrario, existe riesgo de provocar daños en los perfiles

Recomendación: Deje un juego de 0,5 mm para perfiles sin mecanizar y 0,2 mm para perfiles mecanizados entre el rodamiento de ajuste y el perfil.

Prueba: El carro guía debe poder moverse suavemente por el perfil sin grandes resistencias.

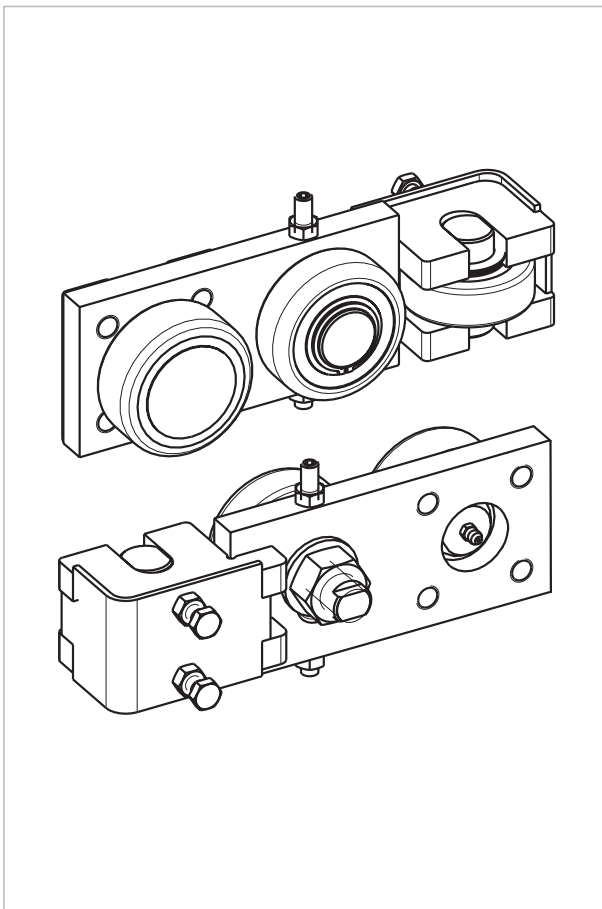
Systèmes de lubrification pour galets WINKEL
Sistemas de lubricación para rodamientos combinados
(Page/página 140)

Type Modelo	Numéro d'article Núm. del artículo	D -0.1 [mm]	F _R [kN]	F _A [kN]	C [kN]	C ₀ [kN]	C _A [kN]	C _{0A} [kN]	Poids kg Peso kg	Profils Perfiles
JT 2.055	200.210.301	70,1	12,40	4,2	45,5	51,0	14,5	8,0	4,50	1 NbV
JT 2.056	200.192.000	77,7	12,90	4,2	48,0	56,8	14,5	8,0	4,85	2 NbV
JT 2.058	200.210.303	88,4	22,40	7,4	68,0	72,0	19,0	12,0	8,16	3 NbV

C = capacité dyn. des roulements radiaux (ISO 281/1), C₀ = capacité stat. des roulements radiaux (ISO 76)
C_A = capacité dyn. des roulements axiaux (ISO 281/1), C_{0A} = Capacité stat. des roulements axiaux (ISO 76)
F_R = capacité de charge des roulements radiaux autorisée entre les galets et le profilé
F_A = capacité de charge des roulements axiaux autorisée entre les galets et le profilé (WINKEL galets)



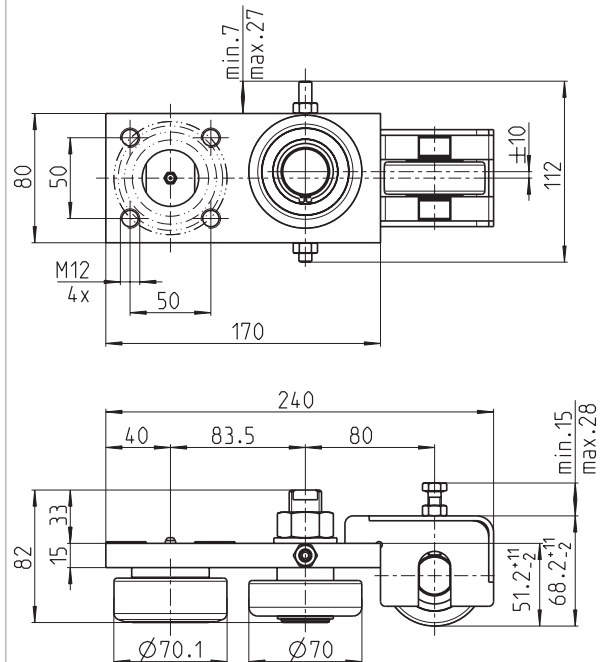
Galets WINKEL | WINKEL Rodamientos



JT 2.055

N° d'article 200.210.301

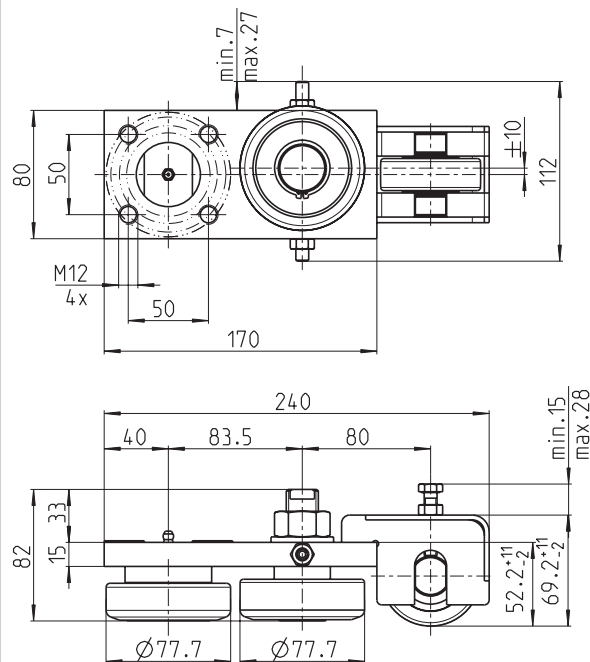
Núm. del artículo



JT 2.056

N° d'article 200.192.000

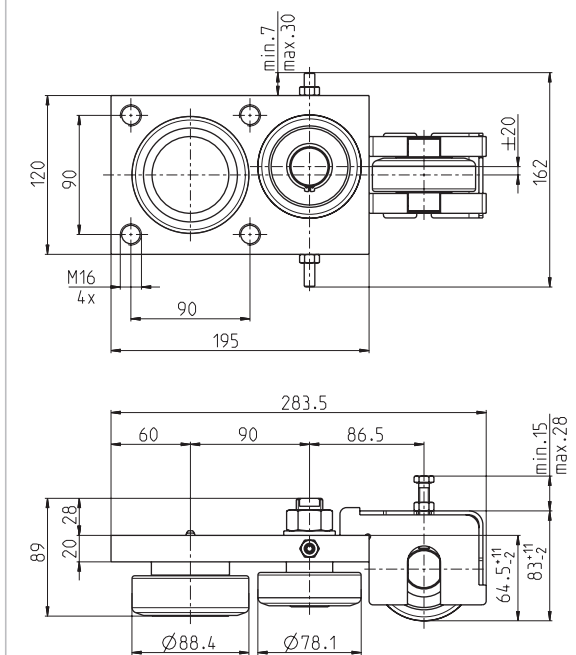
Núm. del artículo



JT 2.058

N° d'article 200.210.303

Núm. del artículo



C = Capacidad de carga dinámica radial (ISO 281/1), C₀ = Capacidad de carga estática radial (ISO 76)
 C_A = Capacidad de carga dinámica axial (ISO 281/1), C_{0A} = Capacidad de carga estática axial (ISO 76)
 F_R = Capacidad de carga máxima en el rodamiento radial como fuerza permitida entre rodamiento y perfil
 F_A = Capacidad de carga máxima en el rodamiento axial como fuerza permitida entre rodamiento y perfil

