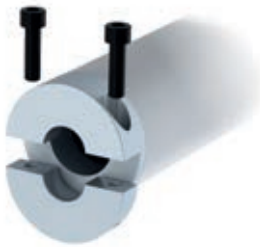


Stahl Verbindungswellen SWS-EK mit einseitigem Elastomerstern

Steel line shafts SWS-EK with single ended elastomerspider



Einfachste Montage
mit Halbschalenklemmung
Easy to mount
with divided clamping hub

Merkmale

- Stahlausführung
- Sehr niedriges Massenträgheitsmoment
- Spielfrei
- Hohe Torsionssteife
- Preiswerte Ausführung mit nur einem Elastomerstern
- Erhöhte Torsionssteife

Werkstoff der Naben+Rohr: Stahl

Bestellbezeichnung / Beispiel:

SWS-EK-450 - 38H7 - 32H7 - 3800mm
Typ+Größe Bohrung D1 Bohrung D2 Gesamtlänge L

Characteristics

- Steel execution
- Very low mass inertia torque
- Backlash-free
- High torsional stiffness
- Low-priced execution with only one elastomerspider
- Increased torsional stiffness

Material of hubs+tube: steel

Order description / example:

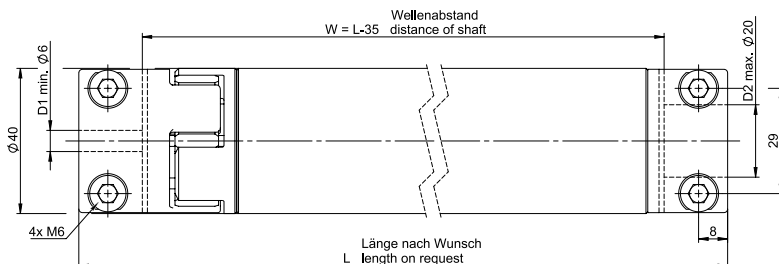
SWS-EK-450 - 37H7 - 32H7 - 3800mm
Type+Size Bore D1 Bore D2 Total length L

Standard Optionen / Standardized options



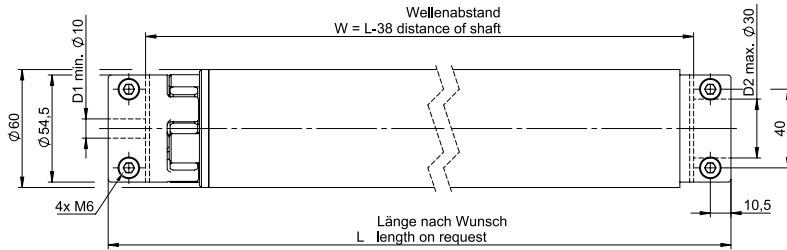
Gewünschte Optionen müssen im Bestelltext angegeben werden (Legende Symbole S. 7).
 Desired options have to be mentioned in the order text (key symbols p. 7).

SWS-EK-17



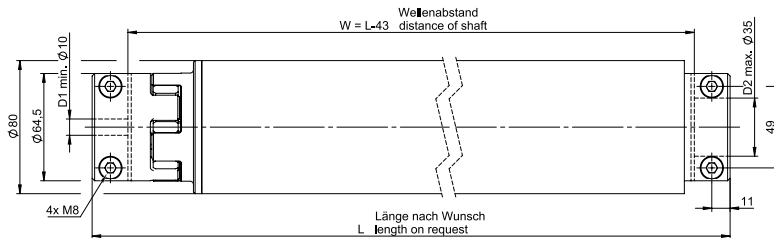
Nennmoment Nominal torque	17 [Nm]
Max. Länge Max. length	3000 [mm]
Max. axialer Wellenversatz Max. axial shaft misalignment	1.2 [mm]
Max. lateraler Wellenversatz V Max. lateral shaft misalignment V	0.06 [mm]
Masse (Rohr/m) / Masse der Kupplungen Mass (pipe/m) / Mass of the couplings	2.30 / 0.57 [ca. kg]
Torsionssteife (Rohr/m) Torsional stiffness (pipe/m)	8320 [Nm/rad]
Torsionssteife der Kupplungen Torsional stiffness of the couplings	2850 [Nm/rad]
Laterale Federsteife Lateral spring stiffness	2010 [N/mm]
Anzugsmoment der Schrauben Tightening torque of screws	17.5 Ma[Nm]

SWS-EK-60



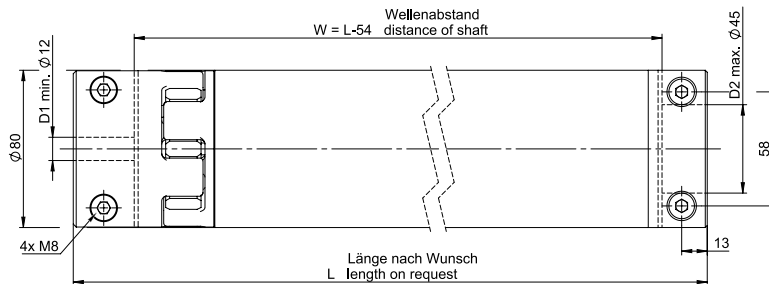
Nennmoment Nominal torque	60 [Nm]
Max. Länge Max. length	4000 [mm]
Max. axialer Wellenversatz Max. axial shaft misalignment	1.4 [mm]
Max. lateraler Wellenversatz V Max. lateral shaft misalignment V	0.1 [mm]
Masse (Rohr/m) / Masse der Kupplungen Mass (pipe/m) / Mass of the couplings	4.20 / 1.10 [ca. kg]
Torsionssteife (Rohr/m) Torsional stiffness (pipe/m)	35000 [Nm/rad]
Torsionssteife der Kupplungen Torsional stiffness of the couplings	6100 [Nm/rad]
Laterale Federsteife Lateral spring stiffness	2560 [N/mm]
Anzugsmoment der Schrauben Tightening torque of screws	17.5 M _A [Nm]

SWS-EK-160



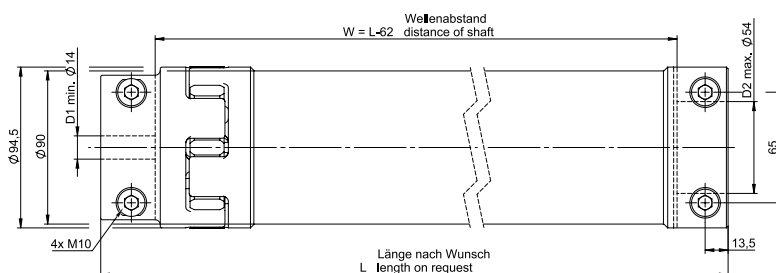
Nennmoment Nominal torque	160 [Nm]
Max. Länge Max. length	4000 [mm]
Max. axialer Wellenversatz Max. axial shaft misalignment	1.5 [mm]
Max. lateraler Wellenversatz V Max. lateral shaft misalignment V	0.11 [mm]
Masse (Rohr/m) / Masse der Kupplungen Mass (pipe/m) / Mass of the couplings	5.70 / 2.20 [ca. kg]
Torsionssteife (Rohr/m) Torsional stiffness (pipe/m)	86190 [Nm/rad]
Torsionssteife der Kupplungen Torsional stiffness of the couplings	21486 [Nm/rad]
Laterale Federsteife Lateral spring stiffness	4400 [N/mm]
Anzugsmoment der Schrauben Tightening torque of screws	42.0 M _A [Nm]

SWS-EK-325



Nennmoment Nominal torque	325 [Nm]
Max. Länge Max. length	4000 [mm]
Max. axialer Wellenversatz Max. axial shaft misalignment	1.8 [mm]
Max. lateraler Wellenversatz V Max. lateral shaft misalignment V	0.12 [mm]
Masse (Rohr/m) / Masse der Kupplungen Mass (pipe/m) / Mass of the couplings	5.70 / 3.90 [ca. kg]
Torsionssteife (Rohr/m) Torsional stiffness (pipe/m)	86190 [Nm/rad]
Torsionssteife der Kupplungen Torsional stiffness of the couplings	48000 [Nm/rad]
Laterale Federsteife Lateral spring stiffness	5570 [N/mm]
Anzugsmoment der Schrauben Tightening torque of screws	42.0 M _A [Nm]

SWS-EK-450



Nennmoment Nominal torque	450 [Nm]
Max. Länge Max. length	4000 [mm]
Max. axialer Wellenversatz Max. axial shaft misalignment	2.0 [mm]
Max. lateraler Wellenversatz V Max. lateral shaft misalignment V	0.14 [mm]
Masse (Rohr/m) / Masse der Kupplungen Mass (pipe/m) / Mass of the couplings	8.50 / 5.40 [ca. kg]
Torsionssteife (Rohr/m) Torsional stiffness (pipe/m)	160200 [Nm/rad]
Torsionssteife der Kupplungen Torsional stiffness of the couplings	55400 [Nm/rad]
Laterale Federsteife Lateral spring stiffness	6720 [N/mm]
Anzugsmoment der Schrauben Tightening torque of screws	85.0 M _A [Nm]