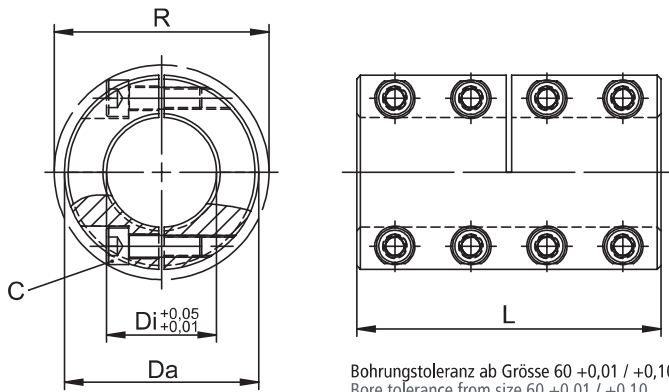
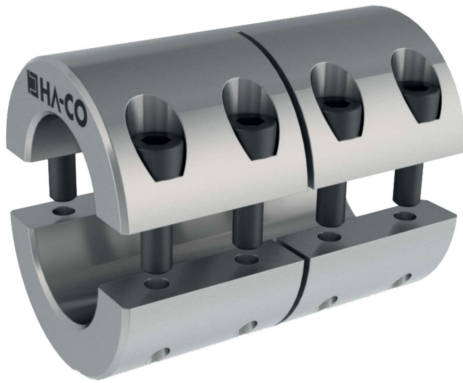


Starre Kupplung geteilt (zweiteilig) KTA / KTE / KTS

Rigid coupling divided (two-piece) KTA / KTE / KTS



Bohrungstoleranz ab Grösse 60 +0,01 / +0,10
Bore tolerance from size 60 +0,01 / +0,10

Merkmale

- Drehsteif und spielfrei
- Verschleiß- und wartungsfrei
- Kompakte Bauform
- Einfache Montage
- Keine Beschädigung der Welle
- **Auf Anfrage mit Passfedernut DIN 6885/1**
- Temperaturbereich -40°C bis +175°C
- Drehzahlen bis zu 8.000 U/min.
- Spezialausführungen auf Anfrage möglich!
- Schraubensicherung inklusive



Bestellbezeichnung / Beispiel:
KTS-20

Characteristics

- Torsionally stiff and backlash-free
- Wear and maintenance free
- Compact design
- Easy assembly
- Does not mar the shaft
- **On request with keyway DIN 6885/1**
- Temperatur range -40°C to +175°C
- Maximum speed up to 8'000 rpm
- Special versions on request!
- Threadlocker included

Order description / example:
KTS-20



Grösse Size	Maximales / Nenn-Drehmoment [Nm]* Max. / Nominal transmissible torque [Nm]*			Anzugsmoment der Schrauben Tightening torque of screws			Dimensionen Dimensions						
	Typ / Type	KTA	KTE	KTS	KTA	KTE	KTS	C [DIN 912]	nSch	Di [mm]	Da [mm]	L [mm]	R [mm]
6		30 / 20	12 / 9	30 / 20	1,8	1,2	2,1	M3 x 8	8	6	18	30	20,0
8		50 / 25	18 / 12	50 / 25	1,8	1,2	2,1	M3 x 10	8	8	24	35	24,5
10		100 / 60	30 / 20	100 / 55	4,6	2,9	5,1	M4 x 12	8	10	29	45	32,0
12		105 / 70	36 / 25	105 / 65	4,6	2,9	5,1	M4 x 12	8	12	29	45	32,0
14		180 / 120	67 / 45	180 / 120	8,6	5,7	10,0	M5 x 16	8	14	34	50	39,5
15		190 / 130	72 / 50	190 / 130	8,6	5,7	10,0	M5 x 16	8	15	34	50	39,5
16		200 / 140	77 / 55	200 / 140	8,6	5,7	10,0	M5 x 16	8	16	34	50	39,5
17		210 / 150	79 / 60	210 / 150	8,6	5,7	10,0	M5 x 16	8	17	34	50	39,5
19		300 / 240	130 / 90	300 / 220	15,0	10,0	17,5	M6 x 18	8	19	42	65	47,5
20		350 / 250	137 / 100	350 / 230	15,0	10,0	17,5	M6 x 18	8	20	42	65	47,5
25		400 / 310	171 / 120	400 / 290	15,0	10,0	17,5	M6 x 18	8	25	45	75	51,0
30		480 / 370	206 / 150	475 / 350	15,0	10,0	17,5	M6 x 18	8	30	53	83	58,0
35		1100 / 800	438 / 320	1100 / 750	36,0	24,0	42,0	M8 x 25	8	35	67	95	72,0
40		1300 / 1000	445 / 370	1300 / 950	36,0	24,0	42,0	M8 x 25	8	40	77	108	77,5
50		2200 / 2000	1000 / 800	2200 / 1800	71,0	48,0	83,0	M10 x 25	8	50	85	124	91,0
60		3000 / 2400	1100 / 900	3000 / 2200	71,0	48,0	83,0	M10 x 30	8	60	100	150	102,0
70		4000 / 3800	1600 / 1500	4000 / 3700	125,0	82,0	145,0	M12 x 40	8	70	122	220	-
80		5000 / 4300	1900 / 1700	5000 / 4200	125,0	82,0	145,0	M12 x 45	8	80	140	220	-

Typ / Type

KTA: Aluminium / Aluminium
KTE: Edelstahl / Stainless Steel
KTS: Stahl / Steel

Material / Material

Aluminium / Aluminium
Edelstahl / Stainless Steel
Stahl / Steel

Beschichtung / Coating

keine / none
keine / none
brüniert / black oxidized

Schrauben / Screws

Stahl phosphatiert / Steel phosphated, DIN 912
Edelstahl / Stainless Steel (V2A), DIN 912
Stahl phosphatiert / Steel phosphated, DIN 912

* T_{max} bezieht sich auf die Verbindung zwischen Kupplung und Kundenwelle. Werte werden nur bei vorschriftsgemäßen Voraussetzungen erreicht (Material und Maßhaltigkeit der Welle (Empfehlung h9), fettfrei etc.)

* T_{max} refers to the connection between coupling and customer shaft. Values will only be achieved due proper use (Material and dimensional accuracy of the shaft (recommendation h9), free of grease etc.)