

Elastomerkupplung SKP Präzisionsausführung mit Klemmkonus

Elastomer coupling SKP Precision version with clamping cone



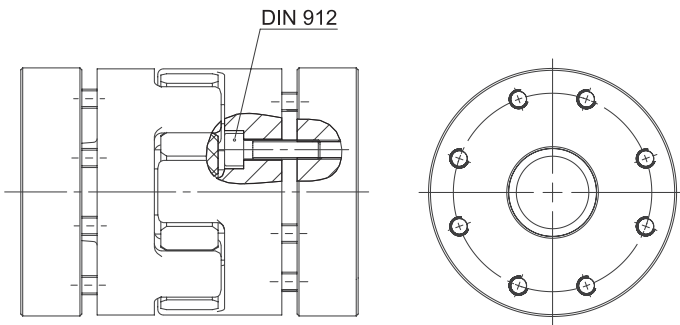
Merkmale

- Nabe bis Größe SKP-325 aus hochfestem Aluminium, ab Größe SKP-450 aus Stahl
- Klemmring aus Stahl
- Spielfreie Drehmomentübertragung
- Montagefreundlich, axial steckbar
- Elektrisch isolierend
- Optimales Dämpfungsverhalten durch Elastomersterne in unterschiedlichen Shorehärten
- Hohe Temperaturbeständigkeit
- Niedriges Massenträgheitsmoment
- ISO Passung H7
- Sonderausführungen auf Anfrage

Bestellbezeichnung / Beispiel:

SKP-17 - 10H7 - 16H7 - 98ShA
 Typ-Größe Bohrung Bohrung Elastomerstern
 D1 D2

SKP-160 - 20H7 - 22H7 - 98ShA - K
 Typ-Größe Bohrung Bohrung Elastomerstern kalibriert
 D1 D2



Characteristics

- Hub up to size SKP-325 made of high strength aluminium, from size SKP-450 made of steel
- Clamping ring made of steel
- Backlash-free torque transmission
- Easy assembling, axial pluggable
- Electrically isolating
- Optimum damping behavior by elastomer inserts in different shore hardnesses
- High level of thermal stability
- Very low moment of inertia
- ISO fit H7
- Customized execution on demand

Standard Optionen / Standard options



Shorehärte Elastomerstern / Shore hardness Elastomer insert
 80 Sh A, 92 Sh A, 64 Sh D-H, 64 Sh D
 Elastomerstern / Elastomer insert
 G = gebohrt / G = drilled K = kalibriert / K = calibrated

Gewünschte Optionen müssen im Bestelltext angegeben werden (Legende Symbole S. 7).
 Desired options have to be mentioned in the order text (key symbols p. 7).

Order description / example:

SKP-17 - 10H7 - 16H7 - 98ShA
 Type-Size Bore Bore Elastomer insert
 D1 D2

SKP-160 - 20H7 - 22H7 - 98ShA - K
 Type-Size Bore Bore Elastomer insert calibrated
 D1 D2

	R	B	Y	G		R	B	Y	G			
SKP-12 	12.5	4	7.5	16	Nennmoment [Nm] Nominal torque [Nm]	17	5	10	21	SKP-17 		
	25	8	15	32	Maximalmoment [Nm] Max. torque [Nm]	34	10	20	42			
	172	60	115	234	Statische Drehfedersteife [Nm/rad] Static spring stiffness [Nm/rad]	860	340	570	1240			
	654	153	336	856	Laterale Federsteife [N/mm] Lateral spring stiffness [N/mm]	2010	582	1120	2930			
	0.09	0.21	0.15	0.06	Max. lateraler Wellenversatz [mm] Max. lateral shaft misalignment [mm]	0.06	0.15	0.10	0.04			
	0.9	1.1	1.0	0.8	Max. angularer Wellenversatz [Grad] Max. angular shaft misalignment [Degree]	0.9	1.1	1.0	0.8			
	+1.0/-0.5					Max. axialer Wellenversatz [mm] Max. axial shaft misalignment [mm]	+1.2/-0.5					
	25400					max. Drehzahl [rpm] max. speed [rpm]	19000					
	1.8					Anzugsmoment der Schrauben M _A [Nm] Tightening torque of screws M _A [Nm]	3.0					

