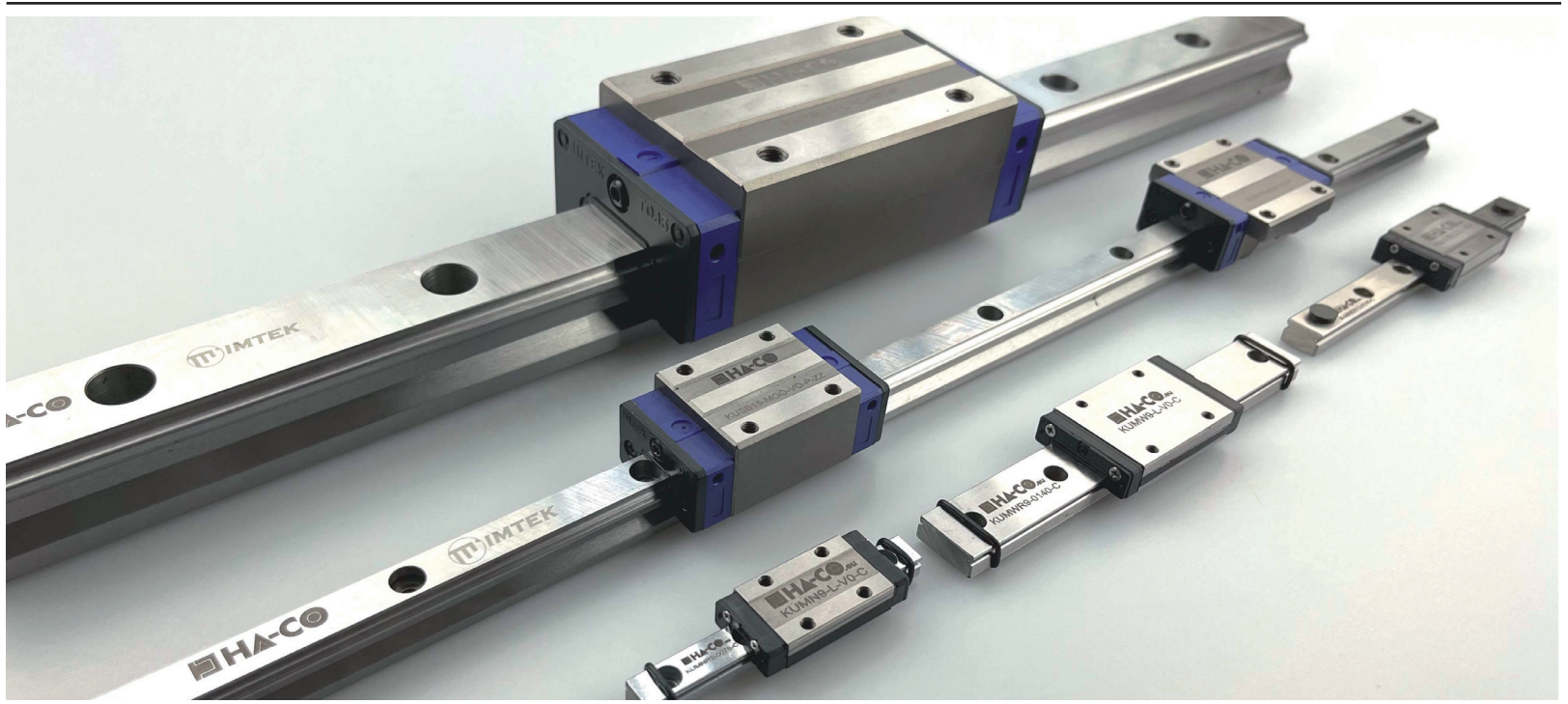


Profilschienenführungen Profile rail guides Guides sur rails profilés



**Standardprodukte oder spezifische Lösungen?
Wir haben beides – die perfekte Kombination!**

**Standard products or specific solutions? We
have both - the perfect combination!**

**Produits standard ou solutions spécifiques ?
Nous avons les deux - la combinaison parfaite !**



ha-co.eu





HA-CO Gruppe – Lineartechnik vom Spezialisten

Mit unseren vier Standorten im DACH-Raum, eigener Produktionsstätten, umfassender Erfahrung in der Systemintegration und Fertigung von Sonderlösungen, gehören wir seit 1980 zu den führenden Marktteilnehmern im Bereich der Antriebs- und Lineartechnik in ganz Europa.

IMTEK Precision Manufacturing – Führender Hersteller von Linearführungen

Als Produzent von hochwertigen Führungen ist IMTEK eine Referenz für Lineartechnik in Asien. Höchste Präzision, ausgewiesene Kompetenz, langjährige Erfahrung gekoppelt mit attraktiven Preisen sind die Gründe für den Erfolg des renommierten Unternehmens.

Wir HA-CO sind der europäische Vertreter von IMTEK. Dank unserem Zentrallager in D-Kleinwallstadt und eigener Fertigung können wir kurze Lieferzeiten, Sonderwünsche und attraktive Preise anbieten.

HA-CO und IMTEK – Eine Partnerschaft für Ihren Erfolg.

HA-CO Group – Linear technology from special- ists

With our four locations in the DACH region, our own production facilities, extensive experience in system integration and the manufacture of special solutions, we have been one of the leading market players in the field of drive and linear technology throughout Europe since 1980.

IMTEK Precision Manufacturing – Leading manufacturer of linear guides

As a manufacturer of high-quality guides, IMTEK is a reference for linear technology in Asia. Highest precision, proven expertise, many years of experience coupled with attractive prices are the reasons for the success of this renowned company.

We HA-CO are the European representative of IMTEK. Thanks to our central warehouse in Kleinwallstadt, Germany, and our own production facilities, we can offer short delivery times, special requests and attractive prices.

HA-CO and IMTEK – A partnership for your success.

Groupe HA-CO – Technique linéaire du spécialiste

Avec nos quatre sites dans la région DACH, nos propres sites de production, notre vaste expérience dans l'intégration de systèmes et la fabrication de solutions spéciales, nous faisons partie depuis 1980 des acteurs majeurs du marché dans le domaine de la technique d'entraînement et linéaire dans toute l'Europe.

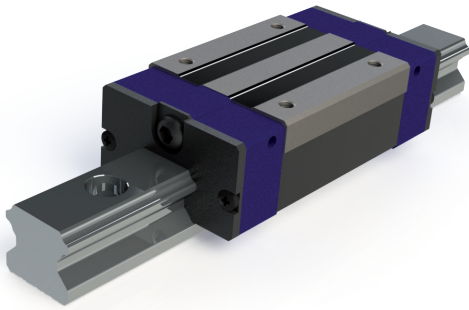
IMTEK Precision Manufacturing – Leader dans la fabrication de guides linéaires

En tant que producteur de guide de haute qualité, IMTEK est une référence en matière de technologie linéaire en Asie. La plus haute précision, une compétence avérée, une longue expérience couplée à des prix attractifs sont les raisons du succès de cette entreprise renommée.

Nous, HA-CO, sommes le représentant européen d'IMTEK. Grâce à notre entrepôt central à Kleinwallstadt (Allemagne) et à notre propre production, nous pouvons proposer des délais de livraison courts, des souhaits particuliers et des prix attractifs.

HA-CO et IMTEK – Un partenariat pour votre succès.





Preiswert, ab Lager lieferbar!
Affordable, available from stock!
Bon marché, disponible en stock!

KUS Serie: Profilschienenführung mit verschiedenen Läuertypen

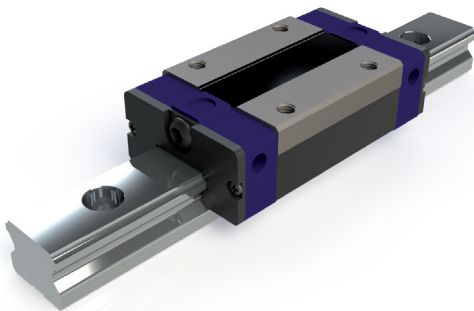
- Standardgröße
- 60 verschiedene Läuertypen
- Traglastzahlen von 14.7 - 277.8 kN
- Erhältliche Baugrößen 15 - 65

KUS series: Guidage sur rail profilé avec différents types de patins

- Standard size
- 60 different slider types
- Load capacities from 14.7 - 277.8 kN
- Available sizes 15 - 65

Série KUS : Profile rail guideway avec différents types de patins

- Dimension standard
- 60 types de patin différents
- Capacités de charge de 14.7 - 277.8 kN
- Tailles disponibles 15 - 65



Niedrige Bauhöhe
Low overall height
Faible hauteur

KUN Serie: Kugelumlauführung mit niedriger Bauhöhe

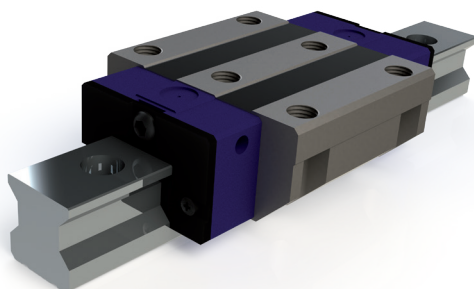
- Für Anwendungen mit begrenzter Einbauhöhe
- 24 verschiedene Läuertypen
- Traglastzahlen von 5.35 - 33.65 kN
- Erhältliche Baugrößen 15 - 35

KUN series: recirculating ball bearing guide with low overall height

- For applications with limited installation height
- 24 different slider types
- Load capacities from 5.35 - 33.65 kN
- Available sizes 15 - 35

Série KUN : Guidage à recirculation de billes avec une faible hauteur de construction

- Pour les applications avec une hauteur de montage limitée
- 24 types de patin différents
- Capacités de charge de 5.35 - 33.65 kN
- Tailles disponibles 15 - 35



Sehr hohe Steifigkeit
Very high rigidity
Très grande rigidité

KUR Serie: Rollenlauführung für sehr hohe Steifigkeiten

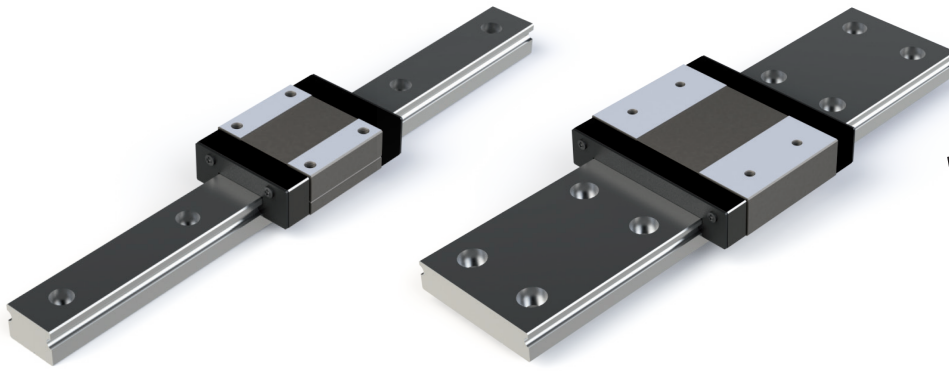
- Für Anwendungen mit hohen statischen Lasten
- 30 verschiedene Läuertypen
- Traglastzahlen von 11.3 - 275.3 kN
- Erhältliche Baugrößen 15 - 65

KUR series: Recirculating roller guide for very high rigidity

- For applications with high static loads
- 30 different slider types
- Load capacities from 11.3 - 275.3 kN
- Available sizes 15 - 65

Série KUR : Guidage à recirculation de rouleaux pour une très grande rigidité

- Pour les applications avec des charges statiques élevées
- 30 types de patin différents
- Capacités de charge de 11.3 - 275.3 kN
- Tailles disponibles 15 - 65



In Stahl und Edelstahl verfügbar
Available in steel and stainless steel
Disponible en acier et en inox

**KUM Serie: Miniatur-Kugelumlaufführung
in Stahl und Edelstahl**

- Neben Stahl auch in Edelstahl 440C erhältlich
- 40 verschiedene Läuferarten
- Traglastzahlen von 0.31 - 13.38 kN
- Baugrößen 3-20 in normaler und breiter Ausführung

**KUM Series: Miniature recirculating ball
bearing guide in steel and stainless steel**

- Besides steel also available in 440C stainless steel
- 40 different slider types
- Load capacities from 0.31 - 13.38 kN
- Sizes 3-20 in normal and wide versions

**Série KUM : Guide à recirculation de billes
miniature en acier et en acier inoxydable**

- En plus de l'acier, également disponible en acier inoxydable 440C
- 40 types de patin différents
- Capacités de charge de 0.31 - 13.38 kN
- Tailles 3-20 en version normale et large



**Profitieren Sie von den Synergien unserer Gruppe:
Benefit from the synergies of our group:
Profitez des synergies de notre groupe :**

**HA-CO Motion AG, Switzerland – Motion systems and more
HA-CO GmbH, Germany – Couplings and more
HA-CO Carbon GmbH, Germany – Carbon and more
HA-CO GmbH, Austria – Technical connection and more
powered by Haudenschild Holding AG**