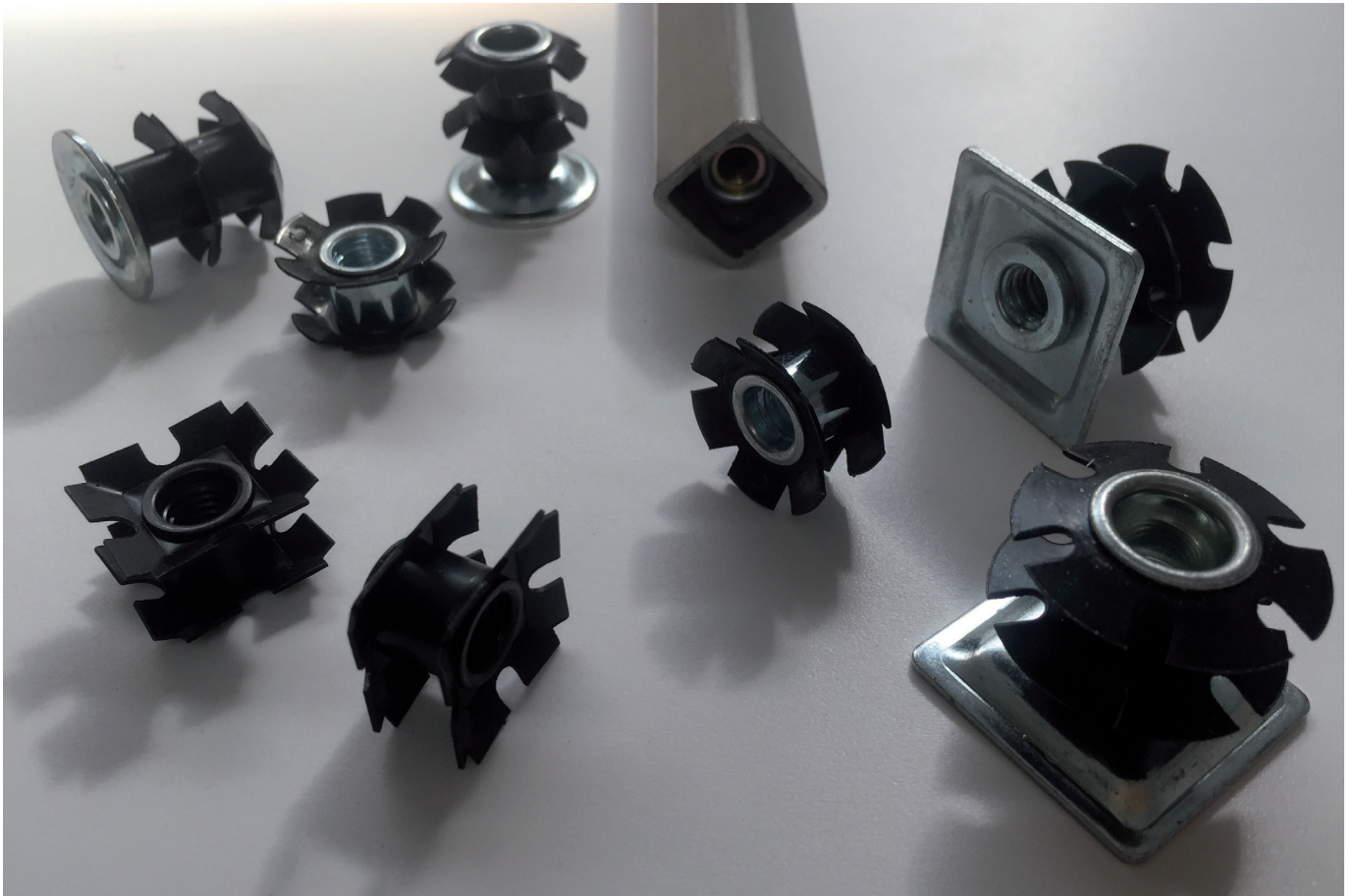


Kronenmutter

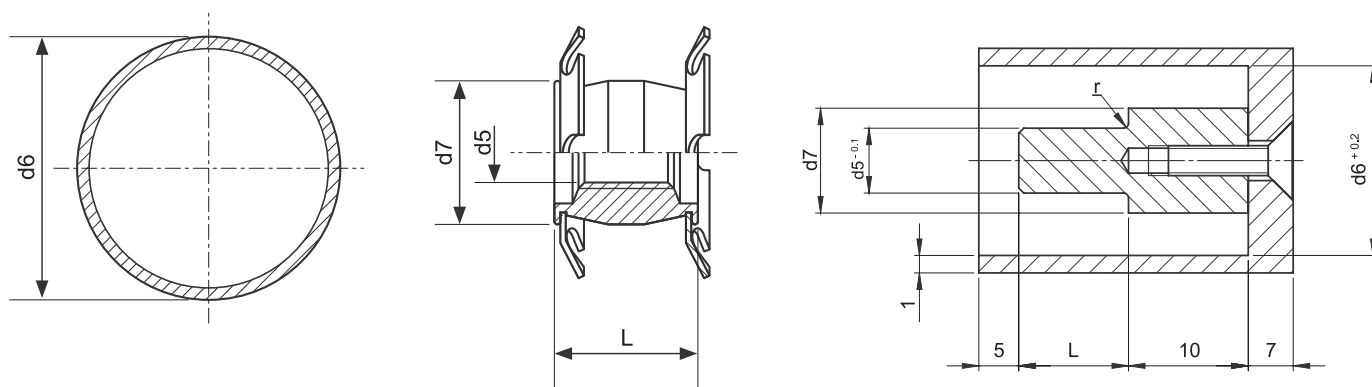


Crown-nut



Verarbeitung der Kronenmutter crown-nut insertion

- Stellen Sie den Stempel entsprechend dem Typ der Kronenmutter und der erforderlichen Einbautiefe her.
 - Stellen Sie sicher, dass das Aufnahmerohr fest verankert ist.
 - Setzen Sie die Kronenmutter in die Stanze ein und achten Sie darauf, dass die Kronen in die richtige Richtung zeigen (zum Stempel hin gebogen, wie abgebildet).
 - Setzen Sie die Baugruppe aus Kronenmutter und Stempel auf den Kopf des Rohres. Es ist wichtig, dass das Ende des Rohres eine gleichmäßige Form hat, da jegliche Schnittfehler oder nicht ordnungsgemäße Schnitte die korrekte Montage und Funktion der Kronenmutter beeinträchtigen können.
 - Wenden Sie allmählich zunehmenden Druck an, bis das Ende des Weges erreicht ist.
 - Entfernen Sie den Stempel.
- Make the punch according to the type of Crown-Nut and the depth of installation required.
 - Make sure the receiving tube is firmly anchored.
 - Place the Crown-Nut inside the punch, making sure the crowns are facing the right way (bent towards the punch, as shown).
 - Place the Crown-Nut and punch assembly on the head of the tube. It is important that the end of the tube is a uniform shape and cut as any cutting faults or anomalies and non perpendicular cuts may be detrimental for the correct fitting and function of the Crown-Nut.
 - Apply gradually increasing pressure until the end of the run.
 - Remove the punch.



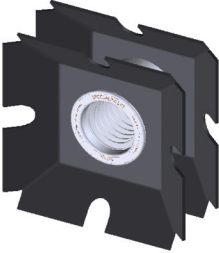


Die Maße befinden sich beim jeweiligen Produkt.
Refer to the specific product file for any other dimension.

Vorteile der Kronenmutter advantages of the crown-nut

- Passt auf Rohre mit großzügigen Innentoleranzen.
- Dank der Elastizität der Kronen erlaubt das System, gleiche Artikelnummern für verschiedene Innendurchmesser zu verwenden (bis zu 2 mm), um Verformungen in der Produktion und Probleme beim Innendurchmesser, die durch das Schweißen von Rohren verursacht werden, auszugleichen.
- Das Design beschädigt oder verändert nicht die Form des aufnehmenden Materials und garantiert die vollständige Einhaltung der ästhetischen Kriterien.
- Einfach zu montieren und kosteneffektiv. Der Einpressvorgang, der mit allmählichem und progressivem Druck erfolgt, ist schnell und einfach und ersetzt die traditionellen und kostspieligen Montageverfahren wie Schweißen und Nieten.
- Fits on tubes with ample internal diameter tolerances.
- Thanks to the elasticity of the crowns, the system allows the same item code to be used for various internal diameters (up to 2mm) adapting to production warping and solving issues of possible internal diameter bottlenecks caused by tube welding.
- Design does not damage or alter the shape of the receiving material, guaranteeing total compliance with aesthetic criteria.
- Easy to fit and cost effective. The press-in fit, to be made with gradual and progressive thrust, is fast and easy plus it allows eliminating the traditional and expensive assembly processes by welding and staking.



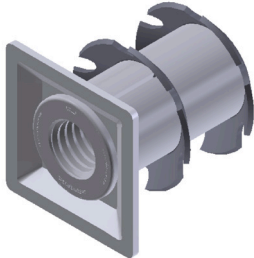

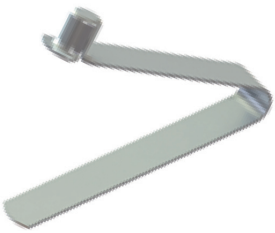
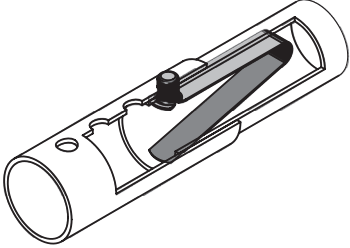
Bestellbezeichnung order description	Seite page	Beschreibung description	Anwendung application
<p>MCN-Mx-MU"D"-L"ST</p> 	6	<ul style="list-style-type: none"> • Zur Herstellung von Gewinden in Rundrohren. • Unabhängig von Einsatztiefe – Gewinde wo es benötigt wird. • Ideal für Anwendungen mit Zugbeanspruchung. • For producing threads in round tubes. • Independent of case depth - can be positioned inside the tube at the preferred depth. • Ideal for applications subject to traction stress. 	<p>Ideal für die Herstellung von einem Gewinde in Rundrohren. Die Kronenmutter überzeugt durch ihren starken Halt, da durch die Elastizität der Kronen die großen Innendurchmessertoleranzen ausgeglichen werden. Da die Kronenmutter ohne Flansch ausgeführt ist, lässt sie sich im Rohr auf die bevorzugte Tiefe setzen. Der Einpressvorgang ist schnell und einfach und erspart kostspielige Montageprozesse wie Schweißen.</p> <p>Fits on tubes with ample internal diameter tolerances thanks to the elasticity of the crowns. The lack of flange lets the Crown-Nut insert be positioned inside the tube at the preferred depth. The press-in fit, to be made with gradual and progressive thrust, is fast and easy plus it allows eliminating the traditional and expensive assembly processes by welding.</p>
<p>MCN-Mx-MUK"D"-L"ST</p> 	8	<ul style="list-style-type: none"> • Zur Herstellung von Gewinden in Rundrohren. • Der Flansch ermöglicht eine Aufnahme von Füßen oder Rädern. • Ideal für Anwendungen mit Schub- und Zugbelastungen. • For producing threads in round tubes. • Insert can be used to accommodate feet or wheels. • Ideal for applications subject to thrust and traction stress. 	<p>Ideal für die Herstellung von einem Gewinde in Rundrohren. Die Kronenmutter überzeugt durch ihren starken Halt, da durch die Elastizität der Kronen die großen Innendurchmessertoleranzen ausgeglichen werden. Die Kronenmutter ist ideal für Anwendungen mit Schub- und Zugspannungen. Der Flansch erlaubt nur das Anbringen am Rohranfang, daher ist der Einsatz prädestiniert zur Aufnahme von Füßen oder Rädern.</p> <p>Fits on tubes with ample internal diameter tolerances thanks to the elasticity of the crowns. Ideal for applications subject to thrust and traction stress. The flange only allows fitting on the head of the tube so the Crown-Nut insert can be used to accommodate feet or wheels.</p>
<p>MCN-Mx-MUQ"D"-L"ST</p> 	10	<ul style="list-style-type: none"> • Zur Herstellung von Gewinden in quadratischen Rohren. • Unabhängig von Einsatztiefe – Gewinde wo es benötigt wird. • Ideal für Anwendungen mit Zugbeanspruchung. • For producing threads in square tubes. • Independent of case depth - can be positioned inside the tube at the preferred depth. • Ideal for applications subject to traction stress. 	<p>Ideal für die Herstellung von einem Gewinde in quadratischen Rohren. Die Kronenmutter überzeugt durch ihren starken Halt, da durch die Elastizität der Kronen die großen Innentoleranzen ausgeglichen werden. Da die Kronenmutter ohne Flansch ausgeführt ist, lässt sie sich im Rohr auf die bevorzugte Tiefe setzen. Der Einpressvorgang ist schnell und einfach und erspart kostspielige Montageprozesse wie Schweißen.</p> <p>Fits on tubes with ample internal diameter tolerances thanks to the elasticity of the crowns. The lack of flange lets the Crown-Nut insert be positioned inside the tube at the preferred depth. The press-in fit, to be made with gradual and progressive thrust, is fast and easy plus it allows eliminating the traditional and expensive assembly processes by welding.</p>

Die technischen Daten, Angaben über Werkstoffe und Oberflächen entnehmen Sie bitte den Datenblättern.

Für sonstige Rückfragen können Sie gerne jederzeit unseren technischen Berater kontaktieren.

Please refer to the specification sheets for technical data such as materials and surface coating.

If you have further questions, please contact our technical staff.

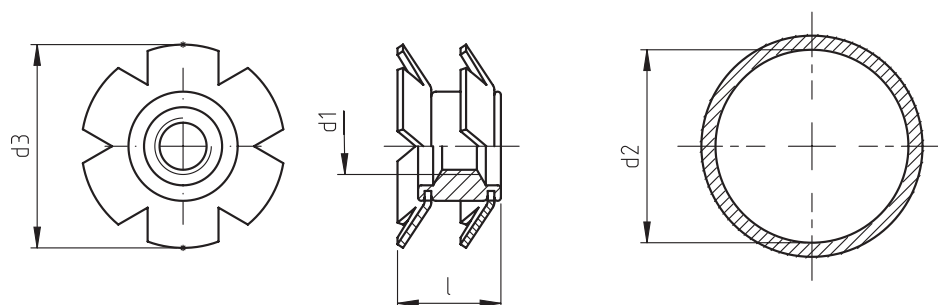
Bestellbezeichnung order description	Seite page	Beschreibung description	Anwendung application
<p>MCN-Mx-MUQK"D"-L"ST</p> 	11	<ul style="list-style-type: none"> • Für die Herstellung von Gewinden in quadratischen Rohren. • Der Flansch ermöglicht eine Aufnahme von Füßen oder Rädern. • Ideal für Anwendungen mit Schub- und Zugbelastungen. • For producing threads in square tubes. • Nut insert can be used to accommodate feet or wheels. • Ideal for applications subject to thrust and traction stress. 	<p>Ideal für die Herstellung von einem Gewinde in quadratischen Rohren. Die Kronenmutter überzeugt durch ihren starken Halt, da durch die Elastizität der Kronen die großen Innentoleranzen ausgeglichen werden. Die Kronenmutter ist ideal für Anwendungen mit Schub- und Zugspannungen. Der Flansch erlaubt nur das Anbringen am Rohranfang.</p> <p>Fits on tubes with ample internal diameter tolerances thanks to the elasticity of the crowns. Ideal for applications subject to thrust and traction stress. The flange only allows fitting on the head of the tube.</p>
<p>MCN-11.3-MU"D"-L"ST</p> 	12	<ul style="list-style-type: none"> • Für die Herstellung der Verbindung von Rohr zu Rolle. • Definiert auf den Durchmesser der Rolle von 11,3mm. • Schnelle Befestigungsmöglichkeit. • For the connection from tube to role. • Defined to the diameter of the role of 11,3mm. • Fast installation. 	<p>Ideal für die Herstellung des nötigen Durchmessers zur Verbindung mit Rollen. Die Kronenmutter überzeugt durch ihren starken Halt, da durch die Elastizität der Kronen die großen Innendurchmessertoleranzen ausgeglichen werden. Der Flansch hat eine Öffnung von 11,3mm, die exakt dem Durchmesser der Anbindung an die Rolle entspricht.</p> <p>Ideal for applications for the interior of round tubes quick press –in socket for pivoting wheels. Fits on tubes with ample internal diameter tolerances thanks to the elasticity of the crowns. The flange with a hole diameter of 11,3mm corresponds to the diameter of the role.</p>
<p>MCN-"D2"-FE"D1"-H"ST</p> 	13	<ul style="list-style-type: none"> • Einfache Handhabung. • Material: Stahl vernickelt. • Dimensionen auf Anfrage. • Easy to handle. • Material: steel nickel coated. • Dimensions on request. 	<p>Feder zum Sichern für Teleskoprohre.</p> <p>Spring for locking telescopic tubes.</p> 

Vorsicht caution

Vermeiden Sie Wärme und galvanische Prozesse oder andere wärmebasierte Behandlungen nach dem Einsetzen der Crown-Nut, da diese die Produktspezifikationen beeinträchtigen könnten. Nicht geeignet für Anwendungen in Edelstahlrohren. Für die Serie 'Kronenmutter mit Kopf' empfehlen wir das Einsetzen einer blockierenden Gegenmutter auf dem zu montierenden Bolzen.

Avoid heat and galvanic processes or other heat-based systems after the Crown-Nut has been inserted, as they could be detrimental for the product specifications. Not suitable for applications on stainless steel pipes. We recommend inserting a blocking counter-nut on the stud to be fitted for the 'insert with flange' series.

Kronenmutter zum Einpressen für runde Rohre crown-nut for pressing in for round tubes



Bestellbezeichnung:
order description:

MCN-Mx-MU"D"-L"ST

- MCN** Material - Gewindeträger Material - Crown-Nut
- M** Gewindegröße M.. thread size M..
- MU** Mutter nut
- D** Durchmesser Kronenmutter diameter Crown nut
- L** Länge length
- ST** Material Stahl material steel

Bezeichnung type	Gewinde thread	d ₂ Innendurchmesser des Rohres inside diameter of tube [mm]	d ₃ Durchmesser Kronenmutter diameter crown nut [mm]	Länge L Length L [mm]
MCN-M6-MU12.8-12.5ST	M6	11,8 - 12,2	12,8	12,5
MCN-M6-MU13.6-10ST		12,6 - 13,2	13,6	10
MCN-M6-MU14.7-12.5ST		13,2 - 13,8	14,7	12,5
MCN-M6-MU14.7-13.2ST		13,8 ÷ 14,2	14,7	13,2
MCN-M6-MU-17-10ST		15,2 - 16,1	17	10
MCN-M6-MU-18.1-9.4ST		15,7 ÷ 17,1	18,1	9,4
MCN-M6-MU18.7-9.5ST		16,4 ÷ 17,7	18,7	9,5
MCN-M6-MU19.7-9.5ST		17,9 ÷ 19,3	19,7	9,5
MCN-M6-MU21-9.5ST		18,9 ÷ 20,2	21	9,5
MCN-M6-MU21.7-11ST		19,5 ÷ 20,9	21,7	11
MCN-M6-MU23.2-10ST		21,4 ÷ 22,4	23,2	10
MCN-M6-MU24.5-10ST		22,1 ÷ 23,4	24,6	10
MCN-M6-MU25.4-10.5ST		22,7 ÷ 24,0	25,4	10,5
MCN-M6-MU26.6-9.5ST		24,6 ÷ 25,6	26,6	9,5
MCN-M6-MU27.6-10ST		25,3 ÷ 26,6	27,6	10
MCN-M6-MU28.4-10ST		26,0 ÷ 28,0	28,4	10
MCN-M6-MU30.6-11.5ST		28,4 ÷ 29,8	30,6	11,5
MCN-M6-MU31.8-10ST		29,8 - 30,8	31,8	10
MCN-M6-MU33.8-13ST		31,7 ÷ 32,9	33,8	13
MCN-M6-MU39-15.3ST		36,0 - 38,0	39	15,3

Bezeichnung type	Gewinde thread	d ₂ Innendurchmesser des Rohres inside diameter of tube [mm]	d ₃ Durchmesser Kronenmutter diameter crown nut [mm]	Länge L Length L [mm]
MCN-M8-MU17-12.5ST	M8	15,2 - 16,1	17	12,5
MCN-M8-MU18.1-12.5ST		15,7 - 17,1	18,1	12,5
MCN-M8-MU18.7-12.4ST		16,4 ÷ 17,7	18,7	12,4
MCN-M8-MU20-13ST		17,9 ÷ 19,3	20	13
MCN-M8-MU21.5-14.5ST		19,5 ÷ 20,9	21,5	14,5
MCN-M8-MU23.4-13ST		21,4 ÷ 22,4	23,4	13
MCN-M8-MU25.4-14ST		22,7 ÷ 24,0	25,4	14
MCN-M8-MU26.5-13.3ST		24,6 ÷ 25,6	26,5	13,3
MCN-M8-MU27.6-13.5ST		25,3 ÷ 26,6	27,6	13,5
MCN-M8-MU28.4-13ST		26,0 ÷ 28,0	28,4	13
MCN-M8-MU30.5-15ST		28,4 ÷ 29,8	30,6	15
MCN-M8-MU31.8-14ST		29,8 ÷ 30,8	31,8	14
MCN-M8-MU33.6-15ST		31,7 ÷ 32,9	33,6	15
MCN-M8-MU37-16ST		34,8 ÷ 36,1	37	16
MCN-M8-MU39-15.3ST		36,0 ÷ 38,0	39	15,3
MCN-M8-MU41.3-15.5ST		38,4 ÷ 40,4	41,3	15,5
MCN-M8-MU43.5-16.4ST		41,4 ÷ 42,4	43,5	16,4
MCN-M8-MU50-17ST		47,5 ÷ 48,8	50	17
MCN-M10-MU20.3-13ST	M10	17,9 ÷ 19,3	20,3	13
MCN-M10-MU21-12.5ST		18,9 ÷ 20,2	21	12,5
MCN-M10-MU21.7-12.5ST		19,5 ÷ 20,9	21,7	12,5
MCN-M10-MU23.2-13.5ST		21,4 ÷ 22,4	23,2	13,5
MCN-M10-MU25-14ST		22,1 ÷ 23,4	25	14
MCN-M10-MU26.2-13.8ST		24,6 ÷ 25,6	26,2	13,8
MCN-M10-MU28.9-15ST		26,0 ÷ 28,0	28,9	15
MCN-M10-MU30.7-13.5ST		28,4 - 29,8	30,7	13,5
MCN-M10-MU33.8-14.3ST		31,7 ÷ 32,9	33,8	14,3
MCN-M10-MU37.3-16.5ST		34,8 ÷ 36,1	37,3	16,5
MCN-M10-MU39-15.2ST		36,0 ÷ 38,0	39	15,2
MCN-M10-MU41.5-16ST		38,4 ÷ 40,4	41,6	16
MCN-M10-MU43.5-16.4ST		41,4 - 42,4	43,5	16,4
MCN-M10-MU50-17ST		47,5 ÷ 48,8	50	17
MCN-M10-MU60-16.8ST		56,0 ÷ 58,0	60	16,8

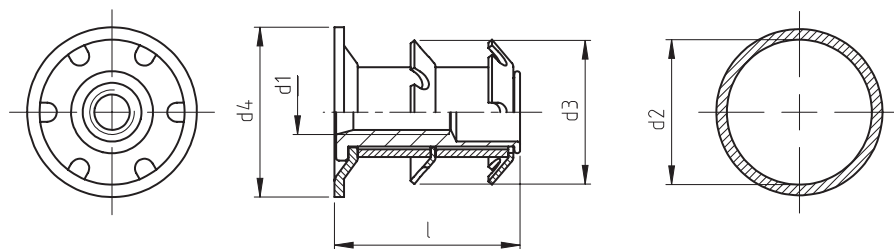
Material: Stahl (Krone AISI C1065, Mutter AISI 1008). Alle Angaben in mm.

Weitere Ausführungen, Abmessungen und Zwischengrößen auf Anfrage.

Material: Steel (Crown AISI C1065, nut AISI 1008). All information stated in mm.

Further designs, dimensions and special lengths on request.

Kronenmutter zum Einpressen für runde Rohre mit Kopf crown-nut for pressing for round tubes in with head



Bestellbezeichnung:
order description:

MCN-Mx-MUK"D"-L"ST

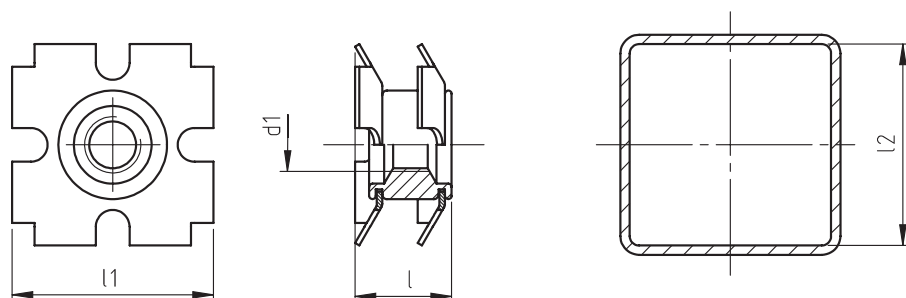
- MCN** Material - Gewindeträger Material - Crown-Nut
- M** Gewindegröße M.. thread size M..
- MU** Mutter nut
- K** Kopf head
- D** Durchmesser Kronenmutter diameter Crown nut
- L** Länge length
- ST** Material Stahl material steel

Bezeichnung type	Gewinde thread	d ₂ Innendurchmesser des Rohres inside diameter of tube [mm]	d ₃ Durchmesser Kronenmutter diameter crown nut [mm]	d ₄ Kopf head [mm]	Länge L Length L [mm]
MCN-M8-MUK17-26ST	M8	14,8 ÷ 16,1	17	19	26
MCN-M8-MUK28.7-26ST		16,4 ÷ 17,7	18,7	19	
MCN-M8-MUK19.7-26ST		17,9 ÷ 19,3	19,7	22	
MCN-M8-MUK21-26ST		18,9 ÷ 20,2	21	22	
MCN-M8-MUK21.6-26ST		19,5 ÷ 20,9	21,6	22	
MCN-M8-MUK23.5-26ST		21,4 ÷ 22,4	23,5	25	
MCN-M8-MUK24.6-26ST		22,1 ÷ 23,4	24,6	25	
MCN-M8-MUK25.4-26ST		22,7 ÷ 24,0	25,4	25	
MCN-M8-MUK26.5-26ST		24,6 ÷ 25,6	26,5	28	
MCN-M8-MUK27.6-26ST		25,3 ÷ 26,6	27,6	29	
MCN-M8-MUK28.9-26ST		26,0 ÷ 28,0	28,9	30	
MCN-M8-MUK30.8-26ST		28,4 ÷ 29,8	30,8	32	
MCN-M8-MUK33.7-26ST		31,7 ÷ 32,9	33,7	35	
MCN-M8-MUK37.1-26ST		34,8 ÷ 36,1	37,1	38	
MCN-M8-MUK39-26ST		36,0 – 38,0	39	40	
MCN-M8-MUK59.9-26ST		56,0 ÷ 58,0	59,9	60	

Bezeichnung type	Gewinde thread	d ₂ Innendurchmesser des Rohres inside diameter of tube [mm]	d ₃ Durchmesser Kronenmutter diameter crown nut [mm]	d ₄ Kopf head [mm]	Länge L Length L [mm]
MCN-M10-MUK19.7-26ST	M10	17,9 - 19,3	19,7	22	26
MCN-M10-MUK21.6-26ST		18,9 ÷ 20,2	21,6	22	
MCN-M10-MUK23.5-26ST		21,4 ÷ 22,4	23,5	25	
MCN-M10-MUK25.4-26ST		22,7 ÷ 24,0	25,4	25	
MCN-M10-MUK26.5-26ST		24,6 ÷ 25,6	26,5	28	
MCN-M10-MUK28.9-26ST		26,0 ÷ 28,0	28,9	30	
MCN-M10-MUK28.2-26ST		26,6 - 27,6	28,2	28,5	
MCN-M10-MUK30.8-26ST		28,4 ÷ 29,8	30,8	32	
MCN-M10-MUK33.7-26ST		31,7 ÷ 32,9	33,7	35	
MCN-M10-MUK37.1-26ST		34,8 ÷ 36,1	37,1	38	
MCN-M10-MUK39-26ST		36,0 ÷ 38,0	39	40	

Material: Stahl (Krone AISI C1065, Mutter AISI 1008). Alle Angaben in mm.
 Weitere Ausführungen, Abmessungen und Zwischengrößen auf Anfrage.
 Material: Steel (Crown AISI C1065, nut AISI 1008). All information stated in mm.
 Further designs, dimensions and special lengths on request.

Kronenmutter zum Einpressen für quadratische Rohre crown-nut for pressing in for square tubes



Bestellbezeichnung:
order description:

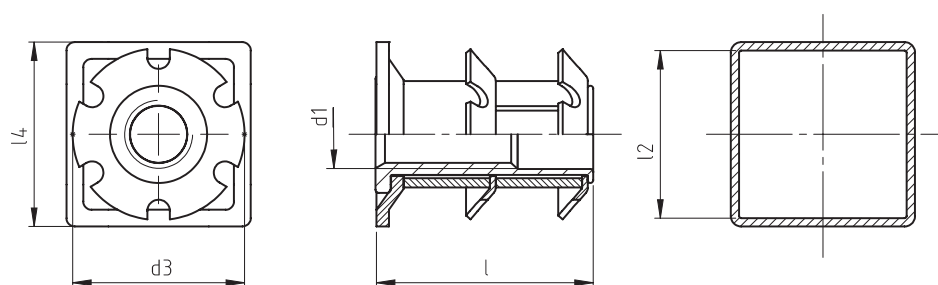
MCN-Mx-MUQ"D"-L"ST

- MCN** Material - Gewindeträger Material - Crown-Nut
- M** Gewindegröße M.. thread size M..
- MU** Mutter nut
- Q** Quadratische Kronenmutter square Crown nut
- D** Durchmesser Kronenmutter diameter Crown nut
- L** Länge length
- ST** Material Stahl material steel

Bezeichnung type	Gewinde thread	d ₂ Innendurchmesser des Rohres inside diameter of tube [mm]	d ₃ Durchmesser Kronenmutter diameter crown nut [mm]	Länge L Length L [mm]
MCN-M6-MUQ18.3-11ST	M6	15,7 ÷ 17,1	18,3	11
MCN-M6-MUQ21.6-10ST		18,9 ÷ 20,2	21,6	10
MCN-M6-MUQ24.3-10.5ST		22,1 ÷ 23,4	24,3	10,5
MCN-M6-MUQ29.2-12ST		26,0 ÷ 28,0	29,2	12
MCN-M8-MUQ18-15ST	M8	15,7 ÷ 17,1	18	15
MCN-M8-MUQ21.4-14ST		18,9 ÷ 20,2	21,4	14
MCN-M8-MUQ24.3-13.8ST		22,1 ÷ 23,4	24,3	13,8
MCN-M8-MUQ29.1-16.2ST		26,0 ÷ 28,0	29,1	16,2
MCN-M8-MUQ33.5-15ST		32,0 - 32,8	33,5	15
MCN-M8-MUQ37.4-17.3ST		34,8 ÷ 36,1	37,4	17,3

Material: Stahl (Krone AISI C1065, Mutter AISI 1008). Alle Angaben in mm.
 Weitere Ausführungen, Abmessungen und Zwischengrößen auf Anfrage.
 Material: Steel (Crown AISI C1065, nut AISI 1008). All information stated in mm.
 Further designs, dimensions and special lengths on request.

Kronenmutter zum Einpressen für quadratische Rohre mit Kopf crown-nut for pressing for square tubes with head



Bestellbezeichnung: order description:

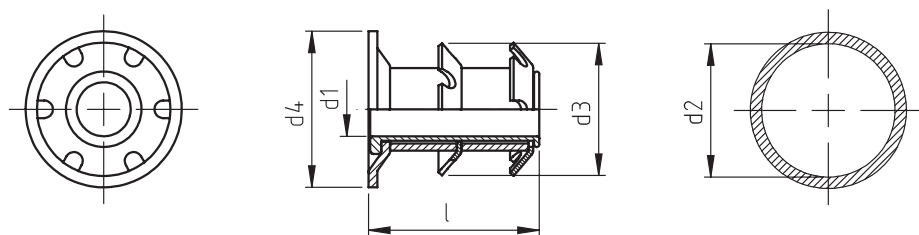
MCN-Mx-MUQK"D"-L"ST

- MCN** Material - Gewindeträger Material - Crown-Nut
- M** Gewindegröße M.. thread size M..
- MU** Mutter nut
- Q** Quadratische Kronenmutter square Crown nut
- K** Kopf head
- D** Durchmesser Kronenmutter diameter Crown nut
- L** Länge length
- ST** Material Stahl material steel

Bezeichnung type	Gewinde thread	d ₂ Innendurchmesser des Rohres inside diameter of tube [mm]	d ₃ Durchmesser Kronenmutter diameter crown nut [mm]	d ₄ Kopf head [mm]	Länge L Length L [mm]
MCN-M8-MUQK18.1-26ST	M8	15,7 ÷ 17,1	18,1	19	26
MCN-M8-MUQK20.9-26ST		18,9 ÷ 20,2	20,9	22	
MCN-M8-MUQK24.7-26ST		22,1 ÷ 23,4	24,7	25	
MCN-M8-MUQK27.5-26ST		25,3 ÷ 26,6	27,5	28	
MCN-M8-MUQK28.9-26ST		26,6 ÷ 27,6	28,9	30	
MCN-M8-MUQK30.7-26ST		28,4 ÷ 29,8	30,7	32	
MCN-M8-MUQK37.9-26ST		34,8 ÷ 36,1	37,9	38	
MCN-M8-MUQK50-26ST		47,5 - 48,8	50	50	
MCN-M10-MUQK24.7-26ST	M10	22,1 ÷ 23,4	24,7	25	26
MCN-M10-MUQK28.8-26ST		26,6 ÷ 27,6	28,8	30	
MCN-M10-MUQK50-26ST		47,5 - 48,8	50	50	
MCN-M10-MUQK37.9-26ST		34,8 ÷ 36,1	37,9	38	

Material: Stahl (Krone AISI C1065, Mutter AISI 1008). Alle Angaben in mm.
 Weitere Ausführungen, Abmessungen und Zwischengrößen auf Anfrage.
 Material: Steel (Crown AISI C1065, nut AISI 1008). All information stated in mm.
 Further designs, dimensions and special lengths on request.

Kronenmutter zum Einpressen für Rollen crown-nut for pressing for pivoting wheels



Bestellbezeichnung:
order description:

MCN-11.3-MU„D“-“L”ST

MCN Material - Gewindeträger Material - Crown-Nut

MU Mutter nut

D Durchmesser Kronenmutter diameter Crown nut

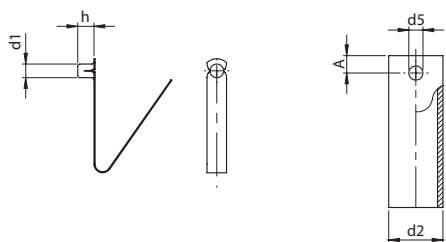
L Länge length

ST Material Stahl material steel

Bezeichnung type	d ₁ Durchmesser für Rolle diameter for pivoting wheels [mm]	d ₂ Innendurchmesser des Rohres inside diameter of tube [mm]	d ₃ Durchmesser Kronenmutter diameter crown nut [mm]	d ₄ Kopf head [mm]	Länge L Length L [mm]
MCN-11.3-MU19.8-38.5ST	11,3	19,0 - 19,3	19,8	19	38,5
MCN-11.3-MU19.8-38.5ST		22,0 - 23,4	25	23	
MCN-11.3-MU19.8-38.5ST		25,3 - 26,6	28,5	28	

Material: Stahl (Krone AISI C1065, Mutter AISI 1008). Alle Angaben in mm.
Weitere Ausführungen, Abmessungen und Zwischengrößen auf Anfrage.
Material: Steel (Crown AISI C1065, nut AISI 1008). All information stated in mm.
Further designs, dimensions and special lengths on request.

Feder zum Sichern für Teleskoprohre crown-nut for locking telescopic tubes



Bestellbezeichnung: order description:

MCN-„D2“-FE „D1“-“H”ST

MCN	Material - Gewindeträger	Material - Crown-Nut
D2	Durchmesser Rohr innen	diameter inner tube
FE	Feder	spring
D1	Durchmesser Knopf	diameter button
H	Höhe Knopf	height button
ST	Material Stahl	material steel

Bezeichnung type	d ₂ Außendurchmesser des inneren Rohres outside diameter inner tube [mm]	d ₁ Durchmesser des Knopfes diameter button [mm]	h ₃ Höhe des Knopfes height button [mm]	d ₅ Lochdurchmesser am Rohr hole diameter on the tube [mm]	A Randabstand distance to edge [mm]
MCN-19-FE5.8-8ST	19	5,8	8	6,5	9
MCN-22-FE6.3-8ST	22	6,3	8	7	10
MCN-25-FE6.3-8ST	25	6,3	8	7	10
MCN-32-FE7.5-10ST	32	7,5	10	8	11
MCN-32-FE8-10ST	32	8,0	10	8,5	11

Material: Stahl verzinkt. Alle Angaben in mm.

Weitere Ausführungen, Abmessungen und Zwischengrößen auf Anfrage.

Material: Steel zinc coated. All information stated in mm.

Further designs, dimensions and special lengths on request.



Technical connection and more

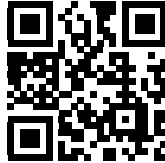
HA-CO GmbH
Johann-Roithner-Straße 131
A-4050 Traun
Phone +43 7229 23844
info@ha-co.at
www.ha-co.at

VERBINDET ■ VERTRAUEN



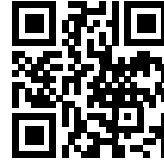
Motion systems and more

HA-CO Motion AG
Lidwil 10
CH-8852 Altendorf
Phone +41 55 225 40 50
info@ha-co.ch
www.ha-co.ch



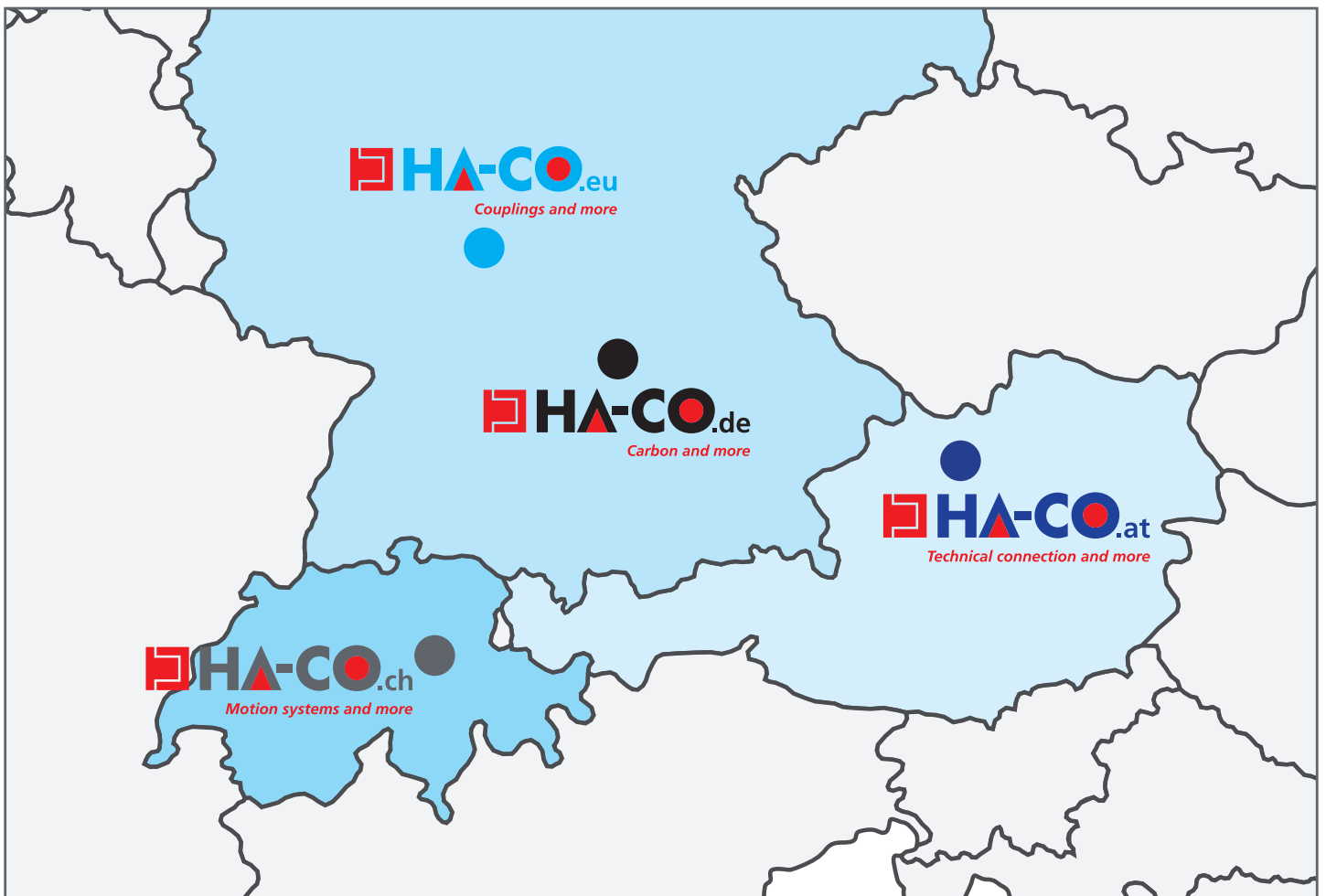
Carbon and more

HA-CO Carbon GmbH
Albert-Einstein-Straße 1
D-86757 Wallerstein
Phone +49 9081 8050740
info@ha-co.de
www.ha-co.de



Couplings and more

HA-CO GmbH
Daimlerring 10
D-63839 Kleinwallstadt
Phone +49 6022 27304 0
info@ha-co.eu
www.ha-co.eu



Profitieren Sie von den Synergien unserer Gruppe:

Benefit from the synergies of our group:

Profitez des synergies de notre groupe :

HA-CO Motion AG, Switzerland – Motion systems and more

HA-CO GmbH, Germany – Couplings and more

HA-CO Carbon GmbH, Germany – Carbon and more

HA-CO GmbH, Austria – Technical connection and more