

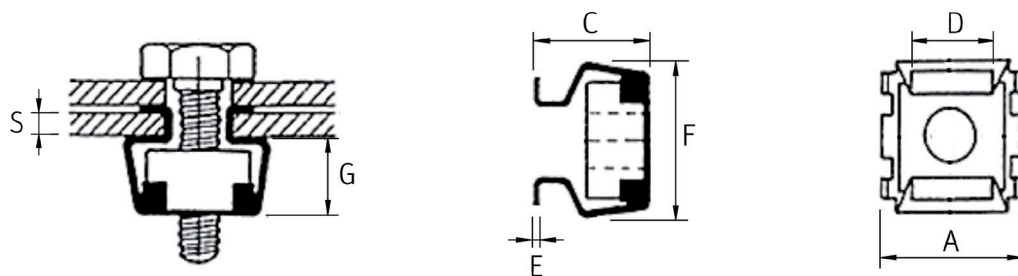
Käfigmuttern



Cage nuts



Käfigmuttern Cage nuts



Bestellbezeichnung:
order description:

MKM-M..-MUx-..SST

MKM Material - Käfigmutter Material - Käfigmutter
M Gewindegröße M.. thread size M..
MU Mutter nut
x Größe Aufnahme Loch panel hole
.. max. Klemmbereich max. grip range
SST Material: Käfig/Mutter - Federstahl verzinkt/Stahl verzinkt
 material: cage/nut - spring steel zinc plated/steel zinc plated

Bezeichnung type	Gewinde thread	Aufnahme Loch panel hole	S	A ± 0,6	C ± 0,3	D ± 0,2	E	F ± 0,3	G ± 0,2	Mutter nut	
MKM-M3-MU53-0.9SST	M3	5,3x5,3	0,3 - 0,9	9,8	5,1	4,8	0,30	9,8	3,7	8x8x2,5	
MKM-M3-MU53-1.6SST			1,0 - 1,6		5,8						
MKM-M3-MU53-2.3SST			1,7 - 2,3		6,6						
MKM-M4-MU53-0.9SST	M4	5,3x5,3	0,3 - 0,9	9,8	5,1	4,8	0,30	9,8	3,7	8x8x2,5	
MKM-M4-MU53-1.6SST			1,0 - 1,6		5,8						
MKM-M4-MU53-2.3SST			1,7 - 2,3		6,6						
MKM-M4-MU67-1.6SST		6,7x6,7		0,7 - 1,6	10,0	7,2	5,8	0,45	10,5	5,0	8x8x3,5
MKM-M4-MU67-2.6SST				1,7 - 2,6		8,2					
MKM-M4-MU83-1.6SST		8,3x8,3		1,2 - 1,6		8,3	7,2	0,45	12,5	6,0	10x10x4,5
MKM-M4-MU83-2.5SST	1,7 - 2,5			9,3							
MKM-M4-MU83-3.5SST	2,6 - 3,5			10,1							
MKM-M4-MU83-4.5SST	3,6 - 4,5			11,0							
MKM-M4-MU95-1.6SST		9,5x9,5	0,7 - 1,6	13,0	8,6	7,7	0,45	13,5	6,0	11x11x4,5	
MKM-M5-MU53-1.6SST	M5	5,3x5,3	1,0 - 1,6	9,8	5,8	4,8	0,30	9,8	3,7	8x8x2,5	
MKM-M5-MU53-2.3SST			1,7 - 2,3		6,6						
MKM-M5-MU67-1.6SST			0,7 - 1,6		10,0						7,2
MKM-M5-MU67-2.6SST		1,7 - 2,6		8,2							
MKM-M5-MU83-1.6SST		8,3x8,3		1,2 - 1,6	12,0	8,3	7,2	0,45	12,5	6,0	10x10x4,5
MKM-M5-MU83-2.5SST				1,7 - 2,5		9,3					
MKM-M5-MU83-3.5SST				2,6 - 3,5		10,1					
MKM-M5-MU83-4.5SST				3,6 - 4,5		11,0					
MKM-M5-MU95-1.6SST		9,5x9,5		0,7 - 1,6	13,0	8,6	7,7	0,45	13,5	6,0	11x11x4,5
MKM-M5-MU95-2.6SST				1,7 - 2,6		9,5					
MKM-M5-MU95-3.5SST				2,7 - 3,5		10,2					

Bezeichnung type	Gewinde thread	Aufnahmeloch panel hole	S	A ± 0,6	C ± 0,3	D ± 0,2	E	F ± 0,3	G ± 0,2	Mutter nut	
MKM-M6-MU83-1.1SST	M6	8,3x8,3	0,3 - 1,1	12,0	8,0	7,2	0,45	12,5	6,0	10x10x4,5	
MKM-M6-MU83-1.6SST			1,2 - 1,6		8,3						
MKM-M6-MU83-2.5SST			1,7 - 2,5		9,3						
MKM-M6-MU83-3.5SST			2,6 - 3,5		10,1						
MKM-M6-MU83-4.5SST			3,6 - 4,5		11,0						
MKM-M6-MU95-1.6SST		9,5x9,5	0,7 - 1,6	13,3	8,5	7,0	0,50	13,5	6,5		11x11x4,5
MKM-M6-MU95-2.6SST			1,7 - 2,6		9,6						
MKM-M6-MU95-3.5SST			2,7 - 3,5		10,2						
MKM-M6-MU123-1.7SST		12,3x12,3	1,0 - 1,7	16,6	10,0	11,0	0,50	16,5	7,2		14x14x5,5
MKM-M6-MU123-3.2SST			1,8 - 3,2		11,4						
MKM-M6-MU123-4.7SST			3,3 - 4,7		12,8						
MKM-M6-MU123-6.2SST			4,8 - 6,2		14,0						
MKM-M8-MU123-1.7SST	M8	12,3x12,3	0,7 - 1,7	16,6	10,0	11,0	0,50	16,5	7,2	14x14x5,5	
MKM-M8-MU123-3.2SST			1,8 - 3,2		11,4						
MKM-M8-MU123-4.7SST			3,3 - 4,7		12,8						
MKM-M8-MU123-6.2SST			4,8 - 6,2		14,0						
MKM-M10-MU123-1.7SST	M10	12,3x12,3	1,0 - 1,7	16,6	10,0	11,0	0,50	16,5	7,2	14x14x5,5	
MKM-M10-MU123-3.2SST			1,8 - 3,2		11,4						
MKM-M10-MU123-4.7SST			3,3 - 4,7		12,8						
MKM-M10-MU140-1.7SST	M10	14,0x14,0	0,7 - 1,7	20,0	13,5	12,6	0,60	20,5	10,4	17x17x7,5	
MKM-M10-MU140-3.2SST			1,8 - 3,2		15,0						
MKM-M10-MU140-4.7SST			3,3 - 4,7		16,5						
MKM-M12-MU140-4.7SST	M12	14,0x14,0	3,3 - 4,7	20,0	16,5	12,6	0,60	20,5	10,4	17x17x7,5	

Alle Angaben in mm. Weitere Ausführungen, Abmessungen und Zwischengrößen auf Anfrage.
All information stated in mm. Further designs, dimensions and special lengths on request.

MKM-M...-MUx-..EST	Material: Käfig / Mutter - Edelstahl / Stahl verzinkt material: cage / nut - stainless steel / steel zinc plated									
Bezeichnung type	Gewinde thread	Aufnahmeloch panel hole	S	A ± 0,6	C ± 0,3	D ± 0,2	E	F ± 0,3	G ± 0,2	Mutter nut
MKM-M3-MU53-0.9EST	M3	5,3x5,3	0,3 - 0,9	9,8	5,1	4,8	0,30	9,8	3,7	8x8x2,5
MKM-M3-MU53-1.6EST			1,0 - 1,6		5,8					
MKM-M3-MU53-2.3EST			1,7 - 2,3		6,6					
MKM-M3-MU53-3.1EST			2,4 - 3,1		7,6					
MKM-M4-MU53-0.9EST	M4	5,3x5,3	0,3 - 0,9	9,8	5,1	4,8	0,30	9,8	3,7	8x8x2,5
MKM-M4-MU53-1.6EST			1,0 - 1,6		5,8					
MKM-M4-MU53-2.3EST			1,7 - 2,3		6,6					
MKM-M4-MU53-3.1EST			2,4 - 3,1		7,6					
MKM-M4-MU83-1.6EST	M4	8,3x8,3	1,2 - 1,6	12,0	8,3	7,2	0,45	12,5	6,0	10x10x4,5
MKM-M4-MU83-2.5EST			1,7 - 2,5		9,3					
MKM-M4-MU83-3.5EST			2,6 - 3,5		10,1					
MKM-M4-MU83-4.5EST			3,6 - 4,5		11,0					
MKM-M5-MU83-1.6EST	M5	8,3x8,3	1,2 - 1,6	12,0	8,3	7,2	0,45	12,5	6,0	10x10x4,5
MKM-M5-MU83-2.5EST			1,7 - 2,5		9,3					
MKM-M5-MU83-3.5EST			2,6 - 3,5		10,1					
MKM-M5-MU83-4.5EST			3,6 - 4,5		11,0					
MKM-M5-MU95-1.6EST	M5	9,5x9,5	0,7 - 1,6	13,0	8,6	7,7	0,45	13,5	6,2	11x11x4,5
MKM-M5-MU95-2.7EST			1,7 - 2,7		9,5					
MKM-M6-MU83-1.6EST	M6	8,3x8,3	1,2 - 1,6	12,0	8,3	7,2	0,45	12,5	6,0	10x10x4,5
MKM-M6-MU83-2.5EST			1,7 - 2,5		9,3					
MKM-M6-MU83-3.5EST			2,6 - 3,5		10,1					
MKM-M6-MU83-4.5EST			3,6 - 4,5		11,0					
MKM-M6-MU95-2.6EST	M6	9,5x9,5	1,7 - 2,6	13,0	9,5	7,7	0,45	13,5	6,2	11x11x4,5
MKM-M8-MU123-1.7EST	M8	12,3x12,3	1,0 - 1,7	16,6	10,0	11,0	0,50	16,6	7,2	14x14x5,5
MKM-M8-MU123-3.2EST			1,8 - 3,2		12,0					
MKM-M8-MU123-4.7EST			3,3 - 4,7		13,5					
MKM-M10-MU123-1.7EST	M10	12,3x12,3	0,7 - 1,7	16,6	10,0	11,0	0,50	16,6	7,2	14x14x5,5
MKM-M10-MU123-3.2EST			1,8 - 3,2		12,0					
MKM-M10-MU123-4.7EST			3,3 - 4,7		13,5					
MKM-M10-MU140-3.2EST	M10	14,0x14,0	1,8 - 3,2	20,0	15,0	12,6	0,60	20,5	10,4	17x17x7,5
MKM-M10-MU140-4.7EST			3,3 - 4,7		16,5					
MKM-M10-MU140-6.2EST			4,8 - 6,2		18,0					
MKM-M12-MU140-1.7EST	M12	14,0x14,0	0,7 - 1,7	20,0	13,5	12,6	0,60	20,5	10,4	17x17x7,5
MKM-M12-MU140-3.2EST			1,8 - 3,2		15,0					
MKM-M12-MU140-4.7EST			3,3 - 4,7		16,5					
MKM-M12-MU140-6.2EST			4,8 - 6,2		18,0					

Alle Angaben in mm. Weitere Ausführungen, Abmessungen und Zwischengrößen auf Anfrage.
All information stated in mm. Further designs, dimensions and special lengths on request.

MKM-M...-MUx-..EES	Material: Käfig / Mutter - Edelstahl / Edelstahl material: cage / nut - stainless steel / stainless steel									
Bezeichnung type	Gewinde thread	Aufnahmeloch panel hole	S	A ± 0,6	C ± 0,3	D ± 0,2	E	F ± 0,3	G ± 0,2	Mutter nut
MKM-M3-MU53-0.9EES	M3	5,3x5,3	0,3 - 0,9	9,8	5,1	4,8	0,30	9,8	3,7	8x8x2,5
MKM-M3-MU53-1.6EES			1,0 - 1,6		5,8					
MKM-M3-MU53-2.3EES			1,7 - 2,3		6,6					
MKM-M3-MU53-3.1EES			2,4 - 3,1		7,6					
MKM-M4-MU53-0.9EES	M4	5,3x5,3	0,3 - 0,9	9,8	5,1	4,8	0,30	9,8	3,7	8x8x2,5
MKM-M4-MU53-1.6EES			1,0 - 1,6		5,8					
MKM-M4-MU53-2.3EES			1,7 - 2,3		6,6					
MKM-M4-MU53-3.1EES			2,4 - 3,1		7,6					
MKM-M4-MU83-1.6EES	M4	8,3x8,3	1,2 - 1,6	12,0	8,3	7,2	0,45	12,5	6,0	10x10x4,5
MKM-M4-MU83-2.5EES			1,7 - 2,5		9,3					
MKM-M4-MU83-3.5EES			2,6 - 3,5		10,1					
MKM-M4-MU83-4.5EES			3,6 - 4,5		11,0					
MKM-M5-MU83-1.6EES	M5	8,3x8,3	1,2 - 1,6	12,0	8,3	7,2	0,45	12,5	6,0	10x10x4,5
MKM-M5-MU83-2.5EES			1,7 - 2,5		9,3					
MKM-M5-MU83-3.5EES			2,6 - 3,5		10,1					
MKM-M5-MU83-4.5EES			3,6 - 4,5		11,0					
MKM-M5-MU95-1.6EES	M5	9,5x9,5	0,7 - 1,6	13,0	8,6	7,7	0,45	13,5	6,2	11x11x4,5
MKM-M5-MU95-2.7EES			1,7 - 2,7		9,5					
MKM-M6-MU83-1.6EES	M6	8,3x8,3	1,2 - 1,6	12,0	8,3	7,2	0,45	12,5	6,0	10x10x4,5
MKM-M6-MU83-2.5EES			1,7 - 2,5		9,3					
MKM-M6-MU83-3.5EES			2,6 - 3,5		10,1					
MKM-M6-MU83-4.5EES			3,6 - 4,5		11,0					
MKM-M6-MU95-2.6EES	M6	9,5x9,5	1,7 - 2,6	13,0	9,5	7,7	0,45	13,5	6,2	11x11x4,5
MKM-M8-MU123-1.7EES	M8	12,3x12,3	1,0 - 1,7	16,6	10,0	11,0	0,50	16,6	7,2	14x14x5,5
MKM-M8-MU123-3.2EES			1,8 - 3,2		12,0					
MKM-M8-MU123-4.7EES			3,3 - 4,7		13,5					
MKM-M10-MU123-1.7EES	M10	12,3x12,3	0,7 - 1,7	16,6	10,0	11,0	0,50	16,6	7,2	14x14x5,5
MKM-M10-MU123-3.2EES			1,8 - 3,2		12,0					
MKM-M10-MU123-4.7EES			3,3 - 4,7		13,5					
MKM-M10-MU140-3.2EES	M10	14,0x14,0	1,8 - 3,2	20,0	15,0	12,6	0,60	20,5	10,4	17x17x7,5
MKM-M10-MU140-4.7EES			3,3 - 4,7		16,5					
MKM-M10-MU140-6.2EES			4,8 - 6,2		18,0					
MKM-M12-MU140-1.7EES	M12	14,0x14,0	0,7 - 1,7	20,0	13,5	12,6	0,60	20,5	10,4	17x17x7,5
MKM-M12-MU140-3.2EES			1,8 - 3,2		15,0					
MKM-M12-MU140-4.7EES			3,3 - 4,7		16,5					
MKM-M12-MU140-6.2EES			4,8 - 6,2		18,0					

Alle Angaben in mm. Weitere Ausführungen, Abmessungen und Zwischengrößen auf Anfrage.
All information stated in mm. Further designs, dimensions and special lengths on request.



Technical connection and more

HA-CO GmbH
Johann-Roithner-Straße 131
A-4050 Traun
Phone +43 7229 23844
info@ha-co.at
www.ha-co.at



Motion systems and more

HA-CO Motion AG
Lidwil 10
CH-8852 Altendorf
Phone +41 55 225 40 50
info@ha-co.ch
www.ha-co.ch



Carbon and more

HA-CO Carbon GmbH
Albert-Einstein-Straße 1
D-86757 Wallerstein
Phone +49 9081 8050740
info@ha-co.de
www.ha-co.de



Couplings and more

HA-CO GmbH
Daimlerring 10
D-63839 Kleinwallstadt
Phone +49 6022 655810
info@ha-co.eu
www.ha-co.eu



Profitieren Sie von den Synergien unserer Gruppe.

HA-CO.group
Technik vom Spezialisten – fragen Sie uns an!

Use the synergies of our group for your advantage.

HA-CO.group
Technology from the specialist – ask us for more!