

# Befestigungselemente für Verbundwerkstoffe

## Fastening elements for composite materials



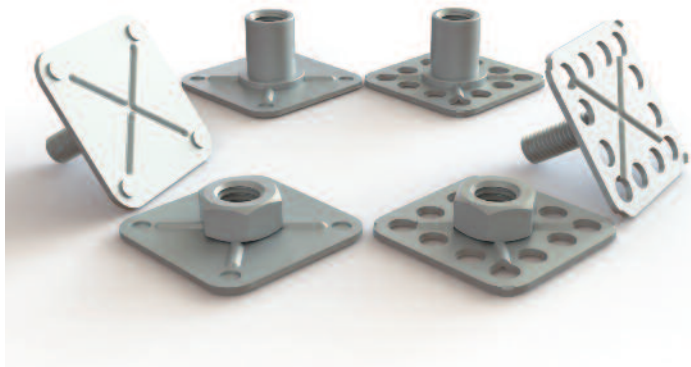
**Neue Aus-  
führungen**

**New  
models**



## Leichtbaubefestiger für CFK- und GFK Anwendungen

## Light-weight inserts for CFR- and GFR applications



### Merkmale

- Kurze Lieferzeiten für Standardartikel
- Teile nach Zeichnung möglich
- IATF 1694 Zertifizierung
- Produktionsstandort Europa



Das Grundprinzip der Leichtbaubefestiger ist einfach und zuverlässig. Auf einer Grundplatte werden unterschiedliche Typen wie Bolzen, Muttern, aber auch Nägel oder geschlossene Buchsen aufgeschweißt. Durch dieses System ergibt sich eine Vielzahl an Möglichkeiten und Variationen. Somit gibt es immer eine passende Lösung für Ihre Anwendung. Die Leichtbaubefestiger verfügen aufgrund Ihrer Geometrie und Ausführung über enorme hohe Ausreißkräfte und halten somit Ihren Ansprüchen stand.

### Characteristics

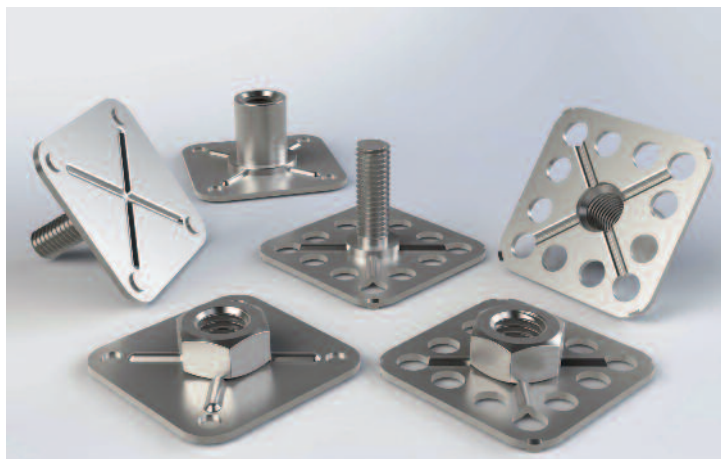
- Short delivery times for standard articles
- Parts according to drawing possible
- IATF 1694 certification
- Production in Europe

The basic principle of lightweight fasteners is easy and reliable. Different types such as bolts, nuts, but also nails or closed bushes are welded onto a base plate. This system results in a multitude of possibilities and variations. So there is always a suitable solution for your application. Due to their geometry and design, the lightweight fasteners have extremely high pull-out forces and thus meet your requirements.

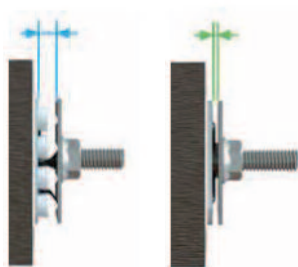


## Verschiedene Anwendungen bedeutet unterschiedliche Wahlmöglichkeiten.

Different needs means different choices.



**Ab Lager lieferbar!**  
Available from stock!



### Vorteile

- Bessere Performance
- Bessere Esthetik
- Höhere Auszugskräfte
- Kostenreduktion

Aufgrund des geschlossenen Flansches der Leichtbaubefestiger kommt es zu einer besseren und gleichmäßigeren Verteilung des Klebers mit einer garantierten Dicke von 0,5 mm – unabhängig vom angewendeten Druck bei der Installation.

### Advantages

- Better performance
- Better Aesthetic
- Higher pull-out forces
- Cost reduction

Due to the solid flange of the leight-weight fasteners a better and more uniform distribution of the adhesive throughout the bonding area is offered, ensuring a thickness of at least 0,5 mm. Whatever type of pressure you put on the installation.

Die unterschiedlichen Grundplatten ergeben Unterschiede im Aufschauben und der Axialität.

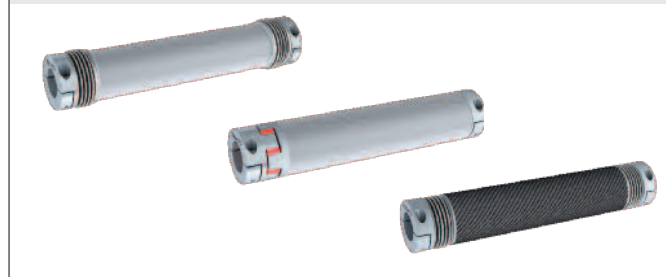
The different base plates lead to differences in screwing and in axiality.

Bestellbezeichnung order description	Beschreibung description	
MGT-M..-BO-„D“ (G)- "L" ST(ES)	Gewindebolzen mit perforiertem (geschlossenem) Flansch aus Stahl/Edelstahl Threaded stud with big perforated (solid) flange in steel/stainless steel	
MGT-M..-BOSK-„D“ (G)- "L" ST(ES)	Gewindebolzen mit perforiertem (geschlossenem) Flansch mit Senkkopf aus Stahl/Edelstahl Threaded stud with big perforated (solid) flange in steel/stainless steel	
MGT-4.75-.. "L" ST(ES)	Stift mit perforiertem (geschlossenem) Flansch aus Stahl/Edelstahl Pin with big perforated (solid) flange in steel/stainless steel	
MGT-M..-BU(G)-„D“ (G)- "L" ST(ES)	Gewindebuchse mit perforiertem (geschlossenem) Flansch aus Stahl/Edelstahl Threaded bush with big perforated (solid) flange in steel/stainless steel	
MGT-M..-MU(G)-„D“ (G)- "L" ST(ES)	Gewindemutter mit perforiertem (geschlossenem) Flansch aus Stahl/Edelstahl Threaded nut with big perforated (solid) flange in steel/stainless steel	
MGT-M..-BO-"L"-MTP(O/T)	Schutzkappe für Bolzen protection cap for bolts	

**Sicherheitskupplungen**  
Safety couplings



**Verbindungswellen**  
Line shafts



**Ausgleichskupplungen**  
Compensation couplings



**Sonderkupplungen**  
Special couplings



**Teleskopschienen**  
Telescopic rails



**Linearführungen**  
Linear guides



**Verbindungstechnik**  
Fastening technology



**Gewindeeinsätze für Kunststoffe**  
Fasteners for polymer



**Schrauben für Kunststoffanwendungen**  
Screws for plastic applications



**Carbonteile**  
Carbon parts

